

國立臺灣師範大學 函

地址：106308 臺北市大安區和平東路一段
162號

聯絡人：陳先生

電話：02-77491259

電子信箱：we1798@ntnu.edu.tw

受文者：臺北市立瑠公國民中學

發文日期：中華民國113年4月29日

發文字號：師大師推字第1131010481A號

速別：普通件

密等及解密條件或保密期限：

附件：臺師大113學年度國際教師專業發展學分班海報(中文)、臺師大113學年度國際教師專業發展學分班海報(英文) (1131010481A-0-0.pdf、1131010481A-0-1.pdf)

主旨：檢送本校113學年度國際教師專業發展學分班招生海報，
請惠予協助公告週知，請查照。

說明：

- 一、本校為全臺唯一提供國際文憑教師證照之大學，修習本學分班且通過設定標準之教師，可申請國際文憑教師證照 (International Bacclaireate Educator Certificate)。
- 二、本學分班為全英語授課，課程著重於IB教育理念及教學方法，探討國際教育與雙語教學之內涵與策略，輔導在職教師取得國際文憑教師證照，亦符合雙語教學潮流、開闊國際教育線視野及強化英語教學能力，未來學校轉型為國際 (IB) 學校，亦可做為學科老師已完成受訓之證明。
- 三、本學分班招生海報，請協助轉知貴校教師，倘有任何疑問，請洽本校師培學院國際師培推動組陳先生，02-77491259；Email:we1798@ntnu.edu.tw。

正本：桃園市各國民中學、新北市各國民中學、臺北市各國民中學、苗栗縣各國民中

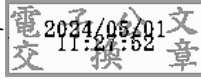
瑠公國中 1130501



PMAA1136003233



學、新竹市各國民中學、新竹縣各國民中學
副本：本校師資培育學院國際師培推動組



校長 吳正己

裝



訂

線

