



技藝探索、領航未來

九年級技藝教育課程說明會

輔導室 張雅嬪主任

簡報大綱

技藝教育課程
簡介

高職職
群介紹

參加技藝
教育課程
學習升學
優勢

適合參
加對象

報名注
意事項

什麼是九年級技藝教育課程？



合作式技藝教育-在九年級上課期間，利用**星期二下午半天**到高職學校去學習有興趣的職科內容。



每一職群學習重點不同，有意願參加之學生可以依個人興趣或性向選擇適合自己的職群。



建議七八年級時先參加寒暑假「職輔營」對技藝教育有初步認識。

技藝教育課程需要繳費嗎??交通方式??



課程免費-台北市教育局補助



合作式技藝課程-搭乘大眾交通工具。交通費用補助(一次來回30元×上課次數)，學期結束時結算，依實際參與課堂數發還。

為什麼需要 技藝教育?



為什麼需要 技藝教育？



考學測?考統測?國中時代就能超前部署?

學校沒上到的課怎麼辦？

星期二下午科目
在校成績：
以技藝班分數
為主

學科部分在校作業考試：
視情形找時間補寫或補考
(依各科老師規定)

- 國文解釋沒考到還是要考
- 家政烹飪課沒上到不會補課

會考範圍：
不變

108課綱技高專業群科群科歸屬分為

6類15群，群下設科

教育部技術型高中 - 15群專業群科簡介(115年新版)



技高專業群科介紹

工業類



機械群

機械科

板金科

模具科

製圖科

鑄造科

配管科

機電科

機械木模科

生物產業機電科

電腦機械製圖科



土木與建築群

建築科

消防工程科

土木科

空間測繪科



動力機械群

汽車科

動力機械科

重機科

飛機修護科

軌道車輛科

農業機械科



電機與電子群

資訊科

電子科

航空電子科

電機科

控制科

冷凍空調科

電機空調科

電子通信科



化工群

化工科

紡織科

染整科

環境檢驗科

商業類



商業與管理群

商業經營科

國際貿易科

資料處理科

農產行銷科

航運管理科

會計事務科

電子商務科

流通管理科

不動產事務科

水產經營科

電競經營科 (試辦)



外語群

應用英語科

應用日語科

農業類



農業群

農場經營科

園藝科

造園科

森林科

畜產保健科

野生動物保育科



食品群

食品科

食品加工科

水產食品科

烘焙科

技高專業群科介紹

家事類



家政群

家政科

幼兒保育科

服裝科

流行服飾科

美容科

時尚造型科

時尚模特兒科

照顧服務科



餐旅群

觀光事業科

餐飲管理科

海事水產類



水產群

漁業科

水產養殖科



海事群

輪機科

航海科

藝術與設計類



藝術群

戲劇科

影劇科

電影電視科

國樂科

音樂科

表演藝術科

西樂科

美術科

劇場藝術科

時尚工藝科

多媒體動畫科

舞蹈科

原住民藝能科 (試辦)

美術工藝科

家具設計科

家具木工科



設計群

陶瓷工程科

金屬工藝科

廣告設計科

多媒體設計科

圖文傳播科

多媒體應用科

美工科

室內設計科

室內空間設計科

技高專業群科進路-升學與就業

人格特質

對相關領域有興趣、喜愛者，建議可選讀該群科

科別
依課綱群科歸屬
設置科別

共同專業科目

該群各科皆須修習之
部定必修專業科目

共同實習科目

該群各科皆須修習之
部定必修實習科目

技能領域課程

該群各科適用技能領域
為必修課程，技能領域
所包含之科目均需修習

升學選擇

升學進路可選擇
科技校院、一般
大學之相關科系

就業選擇

未來就業可選擇
的相關領域工作

課程含一般科目、專業科目及實習科目，
以培育務實致用之專業基礎人才

工業類 > 1. 機械群



人格特質

1. 對工程科技有興趣
2. 對機械設計或製造有興趣
3. 對實務操作有興趣
4. 對圖形幾何或電腦繪圖有興趣

科別

機械科、
鑄造科、板金科、
機械木模科、
配管科、模具科、
機電科、製圖科、
生物產業機電科、
電腦機械製圖科
群招生(不分科)

共同專業科目

機械製造、機件原理、
機械力學、機械材料

共同實習科目

機械基礎實習、基礎電
學實習、機械製圖實習、
電腦輔助製圖與實習、
機械加工實習

技能領域課程

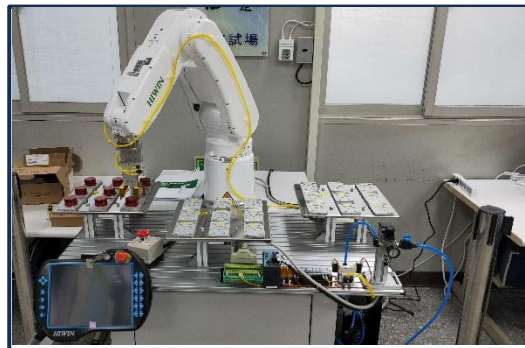
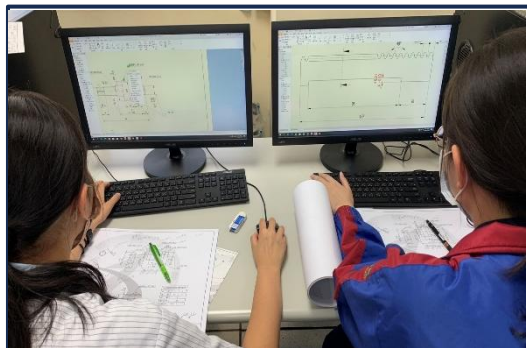
數值控制技能領域
精密機械製造技能領域
模型設計與鑄造技能領域
電腦輔助機械設計技能領域
自動化整合技能領域
金屬成形與管線技能領域

升學選擇

機械工程系
機電科技系
工業設計系
生物機電工程系
機械與自動化工程系
模具工程系
輪機工程系
材料科學與工程系
化工與材料工程系
能源冷凍空調工程系
航空機械系等...

就業選擇

可從事各種機械
操作、加工、維
護、裝配或設計、
機電整合、工業
安全、工廠品質
管制等工作



工業類 > 2. 動力機械群



人格特質

1. 對機械有興趣
2. 對空間關係、邏輯推理、科學推理等性向者
3. 對機械加工、操作及維修、電子、資訊與控制等工程科技整合應用有興趣者
4. 喜愛設計、製造及銷售有企圖心者

科別

汽車科、
重機科、
飛機修護科、
動力機械科、
農業機械科、
軌道車輛科
群招生(不分科)

共同專業科目

應用力學、機件原理、
引擎原理、底盤原理、
基本電學

共同實習科目

機械工作法及實習、
機電製圖實習、
引擎實習、底盤實習、
電工電子實習、電系實習

技能領域課程

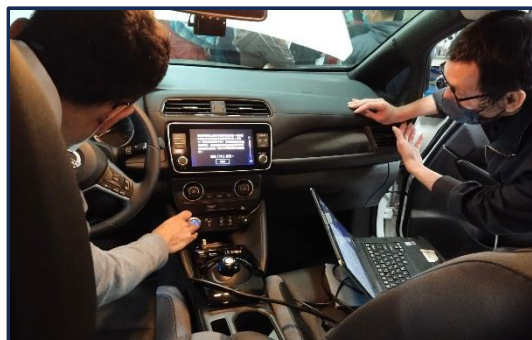
車輛技能領域
機器腳踏車技能領域
液氣壓技能領域
動力機械技能領域

升學選擇

車輛工程系
機械工程系汽車組
飛機工程系
航空機械系
造船及海洋工程系
動力機械工程系等...

就業選擇

各種動力機械（如
汽車、機車、飛機、
農業、工程動力機
具等）之檢驗、測
試、裝配、操作、
調整、維修等工作
技術人員



左：國手詹許堃 右：裁判長張俊興

工業類 > 3. 電機與電子群



人格特質

1. 具有數學推理、空間關係、抽象推理、邏輯推理等性向
2. 對使用電腦、操作電器事務、製作物品有興趣
3. 充滿好奇心，喜愛研究、發想及製造新興科技產品有意願者

科別

資訊科、
電子科、
航空電子科、
電機科、
控制科、
冷凍空調科、
電機空調科
群招生(不分科)

共同專業科目

基本電學、電子學、
數位邏輯設計、微處理機、
電工機械、冷凍空調原理

共同實習科目

基本電學實習、
電子學實習

技能領域課程

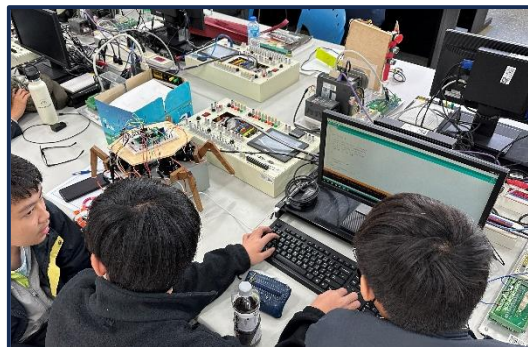
晶片設計技能領域
微電腦應用技能領域
自動控制技能領域
電機工程技能領域
冷凍空調技能領域

升學選擇

電機工程系
電腦與通訊工程系
機械與自動化工程系
冷凍空調與能源系
資訊工程系
電子工程系等...

就業選擇

從事電機電子與資訊
科技公司之安裝、測
試、檢驗、操作、調
整、維修、程式設計、
網路管理等工作



工業類 > 4. 化工群



人格特質

1. 對化學操作有興趣
2. 對實驗操作有興趣
3. 未來想從事化學工業的工作

科別

化工科、
紡織科、
染整科

共同專業科目

普通化學、分析化學、
基礎化工、化工裝置

共同實習科目

普通化學實習、
分析化學實習

技能領域課程

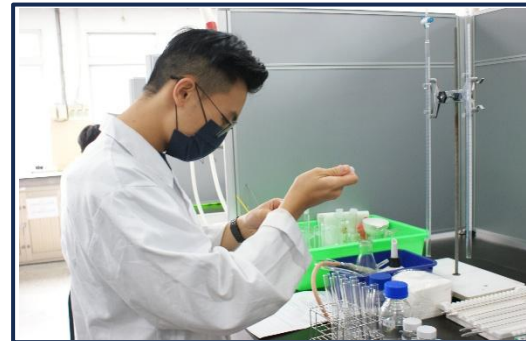
化工及檢驗技能領域
紡染及檢驗技能領域

升學選擇

化學工程系
化學工程與材料工程系
環境與安全衛生工程系
應用化學系
生物技術系
醫藥化學系
化妝品應用系
材料與纖維系等等...

就業選擇

可從事化學工業相關
產業（如石化、塑膠、
紡織、塗料、製藥、
生化科技、精密化工
製程）等技術人員



工業類 > 5. 土木與建築群



人格特質

1. 具有數理推理、空間關係、抽象推理等能力
2. 具備美感，及良好的空間感
3. 分析力強且喜歡思考，能在邏輯思考中出現創新的想法
4. 具有領導、科學、實作等興趣者者

科別

建築科、
土木科、
空間測繪科、
消防工程科

共同專業科目

土木建築工程與技術概論、
構造與施工法、
基礎工程力學

共同實習科目

測量實習、
設計與技術實習、
營建技術實習、
材料與試驗、製圖實習、
電腦輔助製圖實習

技能領域課程

專業製圖技能領域
土木測量技能領域

升學選擇

建築系
景觀設計系
都市計畫系
環境工程系
土木工程系
室內空間設計系
空間資訊系
房地產開發系
消防系
環境與安全衛生工程系等...

就業選擇

建築師事務所、室內設計、景觀規劃、工程顧問、建設公司、測量公司擔任製圖、測量、工程估價管理等技術人員



商業類 > 6. 商業與管理群



人格特質

1. 具有語文推理、數學推理、抽象推理、邏輯推理等性向者
2. 具有企業事務、銷售、個人服務、能與他人合作等興趣者
3. 熱心服務，喜歡和人互動

科別

商業經營科、
國際貿易科、
會計事務科、
資料處理科、
電子商務科、
流通管理科、
航運管理科、
農產行銷科
群招生(不分科)

共同專業科目

商業概論、
數位科技概論、
會計學、經濟學

共同實習科目

數位科技應用、
商業溝通

技能領域課程

商業與財會技能領域
跨境商務技能領域
資訊應用技能領域

升學選擇

企業管理系、國際貿易系、
財務金融系、財政稅務系、
行銷與流通管理系、
物流管理系、資訊管理系、
資訊與財金管理系、
會計系、文化事業發展系、
觀光休閒事業管理系、
休閒保健管理系、
商業教育系、經營管理系、
人力資源發展系、
航運管理系等...

就業選擇

商業管理、門市經營
服務、銀行金融、財
務會計、跨境貿易、
資訊管理及電子商務
等從業人員，或是自
行創業（包含實體店
面或網路店面）



商業類 7.外語群



人格特質

1. 喜歡學習外語
2. 喜歡接觸異國文化
3. 商業溝通、銷售、個人服務有興趣者
4. 熱於參加各項外語文競賽者

科別

應用英語科、
應用日語科
群招生(不分科)

共同專業科目

商業概論、
數位科技概論、

共同實習科目

數位科技應用

技能領域課程

職場實務技能領域
英語文技能領域
日語文技能領域

升學選擇

應用外語系
應用中文系
國際貿易系
企業管理系
文化事業發展系
觀光與休閒管理系
行銷與流通管理系、
航運管理系
海洋休閒系
幼兒保育系等...

就業選擇

行政秘書、口筆譯人員、外語教師、著作出版、經貿、新聞媒體、文化事業從業人員、餐旅公關、觀光旅遊



農業類

8. 農業群



人格特質

1. 具有愛好自然、熱愛戶外活動
2. 喜歡觀察動植物
3. 對農林牧經營、自然資源永續利用有興趣者

科別

農場經營科、
園藝科、
造園科、
森林科、
畜產保健科、
野生動物保育科

共同專業科目

農業安全衛生、
生命科學概論、
生物技術概論

共同實習科目

農業資訊管理實習、
農園場管理實習、
林場管理實習、
牧場管理實習

技能領域課程

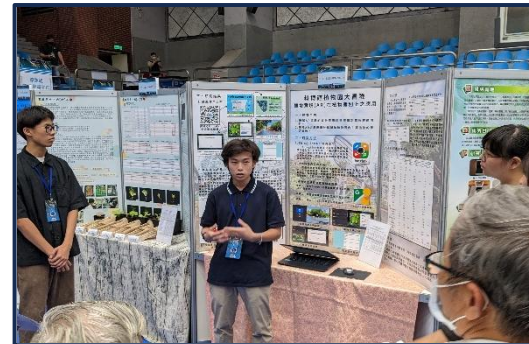
農業生產與休閒生態技能領域
動物飼養及保健技能領域

升學選擇

建築系
農園生產系
農企業管理系
生物科技系
園藝學系
景觀系
森林系
獸醫學系
動物科學與畜產系等...

就業選擇

行政類：農業行政、
自然保育等
技術類：農業化學、
農藝、園藝、林業、
植物病蟲害、水土保持、
生物資源、畜牧、獸醫及寵物相關
事業等



農業類 > 9. 食品群



人格特質

1. 對食品生產、食品加工、食品安全檢驗有興趣
2. 對食品營養保健有興趣
3. 具有創意，喜歡食品開發

科別

食品加工科、
食品科、
水產食品科、
烘焙科、

共同專業科目

食品加工、
食品微生物、
食品化學與分析

共同實習科目

食品加工實習、
食品微生物實習、
食品化學與分析實習

技能領域課程

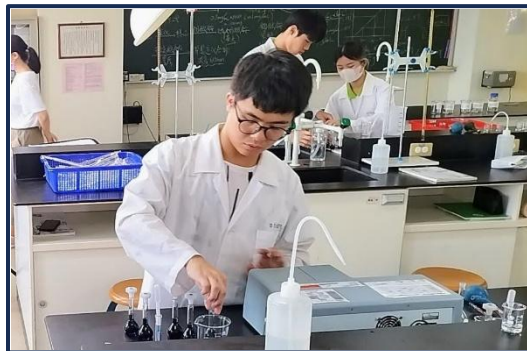
食品加工技能領域
檢驗分析技能領域

升學選擇

食品科學系
食品科技系
水產食品科學系
烘焙管理系
食品營養系
保健食品系
保健營養系
生活應用科技系
生物科技系
海洋生物技術系
生物技術與動物科學系等...

就業選擇

食品工業基層技術人員、研發人員、食品廠管理幹部、生物技術人才、需食品加工背景的生物科技產品研發人才、化學檢驗分析人才等



家事類 > 10. 家政群



人格特質

1. 具有空間關係、創意、美感等性向者
2. 具有藝術、銷售、個人服務等興趣者
3. 具有友善、善體人意、能與他人合作的人格特質
4. 具有個人想法與特質，渴望將創意表現出來

科別

家政科、
服裝科、流行服飾科、
幼兒保育科、
美容科、時尚造型科、
時尚模特兒科、
照顧服務科
群招生(不分科)

共同專業科目

家政概論、色彩概論、
家政職業衛生與安全、
家庭教育、家政職業倫理、
行銷與服務、家政美學

共同實習科目

多媒材創作實務、
飾品設計與實務

技能領域課程

整體造型技能領域
服裝實務技能領域
生活應用技能領域

升學選擇

幼兒保育系
服裝設計系
老人服務事業管理系
化妝品應用與管理系
造型設計系等...

就業選擇

兒童保育、照顧服務、
服裝設計、幼兒園教學、
社會工作、老人照顧、
護膚美體服務人員、
美容美髮造型師、
成衣設計打版人員、
服裝設計製作等



家事類

11. 餐旅群



人格特質

1. 喜歡烹飪、烘焙
2. 調製飲料
3. 喜歡參觀美食展、旅遊展
4. 喜歡說故事、導覽事務等

科別

餐飲管理科
觀光事業科

共同專業科目

觀光餐旅業導論、
觀光餐旅英語會話

共同實習科目

餐飲服務技術、
飲料實務

技能領域課程

廚藝技能領域、
烘焙技能領域、
旅宿技能領域、
旅遊技能領域

升學選擇

餐飲管理系
餐飲廚藝系
烘焙管理系
食品科技系
觀光與休閒事業管理系
旅館管理系
休閒事業經營系
行銷與流通管理系
會展行銷管理系等...

就業選擇

旅行業基層業務、行銷、服務人員、餐飲外場人員、旅館房務及客務人員、廚房人員，長期可轉任如中西餐（點）副主廚/領班/相關採購人員



海事水產類 > 12.水產群



人格特質

- 1.具有邏輯推理等性向
- 2.喜歡海洋及水中生物
- 3.愛好自然、戶外活動
喜歡觀察

科別

漁業科、
水產養殖科

共同專業科目
水產概要

共同實習科目
水產生物實務
技能領域課程

漁航技能領域
漁業技能領域
水域活動技能領域
觀賞水族技能領域
經濟水族技能領域
區域特色水族技能領域
海面養殖技能領域

升學選擇

水產養殖系
漁業生產與管理系
環境生物與漁業科學系
生物技術系等...

就業選擇

民間水產、漁業公司或
自營漁船、繁養殖場、
水族館等相關專業人員



海事水產類 > 13. 海事群



人格特質

1. 喜愛海洋，對船舶操作有興趣
2. 具有語文、空間關係、科學推理等性向者
3. 擁有領導者特質

科別

航海科、
輪機科

共同專業科目

船藝、輪機、
海上安全法規概論、海運概論

共同實習科目

基本電工與實習、
船舶自動控制實習

技能領域課程

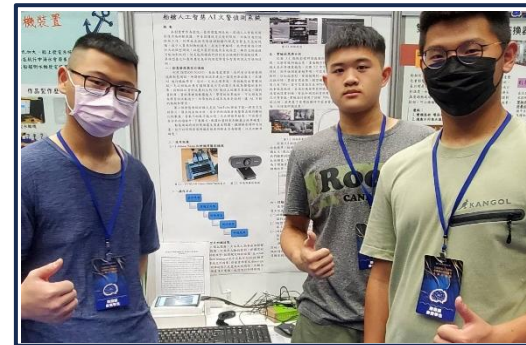
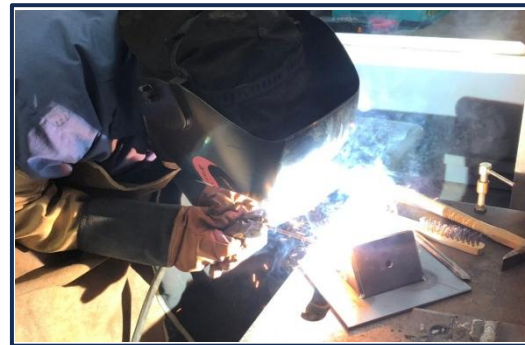
船舶金工技能領域
船舶機電控制技能領域
船舶動力技能領域
船舶維護與繫固作業技能領域
船舶作業技能領域
船舶操縱技能領域
電子導航技能領域

升學選擇

航運技術系
航運管理系
輪機工程系
商船學系
海事資訊科技系等...

就業選擇

助理級航行人員、船副
或管輪、海巡艇航行人員、
動力小船駕駛、動力廠技術員、
交通事業單位技佐等



藝術與設計類 > 14. 設計群



人格特質

1. 對空間關係、觀察有興趣
2. 對美感、創意有興趣
3. 重視生活品味與美感
4. 藉由設計作品來表達想法

科別

美工科、廣告設計科、
圖文傳播科、
多媒體設計科、
多媒體應用科、
金屬工藝科、
陶瓷工程科、
美術工藝科、
室內設計科、
室內空間設計科、
家具設計科、
家具木工科
群招生(不分科)

共同專業科目

設計概論、色彩原理、
造形原理、創意潛能開發、
設計與生活美學

共同實習科目

繪畫基礎實習、表現技法實習、
基本設計實習、基礎圖學實習、
電腦向量繪圖實習、
數位影像處理實習

技能領域課程

平面設計技能領域
立體造形技能領域
數位成型技能領域
數位影音技能領域
互動媒體技能領域
室內設計技能領域

升學選擇

圖文傳播系
視覺傳達設計系
商業設計系
工業設計系
商品設計系
時尚設計系
室內設計系
空間設計系
景觀設計系
數位媒體設計系
數位遊戲設計系
應用美術系、美術系、
服裝設計系等...

就業選擇

廣告設計、包裝設計、
編輯設計、印刷設計、
媒體設計、產品設計、
家具設計、工藝設計、
建築設計、室內設計、
景觀設計、多媒體設計等
基層設計技術人員



藝術與設計類 > 15. 藝術群



人格特質

1. 具有空間關係、觀察、美感、創意等性向者
2. 喜歡表演者
3. 喜歡藉由藝術作品來表達想法

科別

戲劇科、音樂科、
舞蹈科、美術科、
影劇科、
西樂科、國樂科、
表演藝術科、
多媒體動畫科、
時尚工藝科、
劇場藝術科、
電影電視科

共同專業科目

藝術概論、藝術欣賞、
藝術與科技

共同實習科目

展演實務、音樂展演實務、
表演藝術展演實務、
視覺藝術展演實務、
音像藝術展演實務

技能領域課程

視覺表現技能領域
展演製作技能領域
數位影音技能領域
音樂藝術技能領域
舞蹈藝術技能領域
表演藝術實務技能領域

升學選擇

流行音樂系
流行音樂事業系
音樂系
美術系
電影系
演藝事業系
戲劇系
舞蹈系等...

就業選擇

可從事傳播、藝術與文化創意相關事業，如節目製作、場務人員、演藝人員、攝影師、美術設計人員、藝術工作者、演藝事業經紀人等



專業群科與產業及進路關聯

●以智慧型手機、平板為例

機身結構：機械群

電路系統：電機與電子群

App、數位內容：
電機與電子群-資訊科
商管群-資料處理科
設計群-廣告設計科

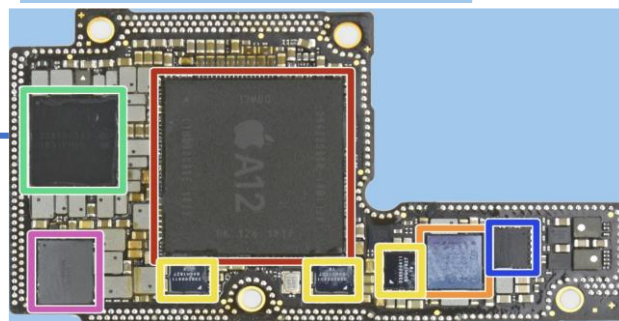


專業群科與產業及進路關聯

●以智慧型手機、平板為例



造型、機身結構設計與
各種零組件製造



IC設計
電路系統設計與製造



網頁設計
APP應用程式
資料運用

專業群科與產業及進路關聯



造型、機身結構設計
與零組件製造

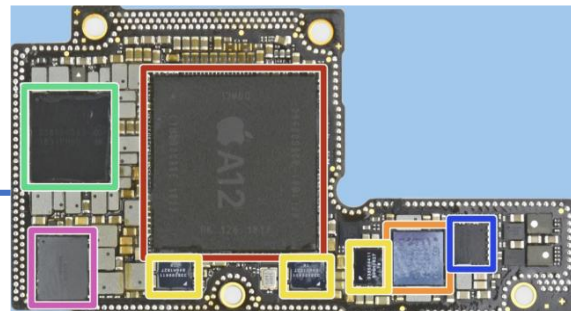
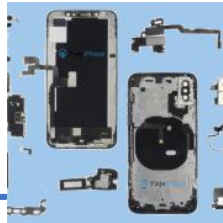
造型設計

電腦機械製圖科等
(機械群、設計群)

模具製造或
精密機械加工

模具科、機械科
(或機械群)

專業群科與產業及進路關聯



IC設計
電路系統設計與製造



資訊科、電子科
(電機與電子群)



電子電路設計

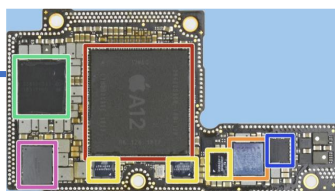
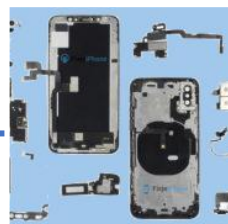


資訊科、電子科
(電機與電子群)

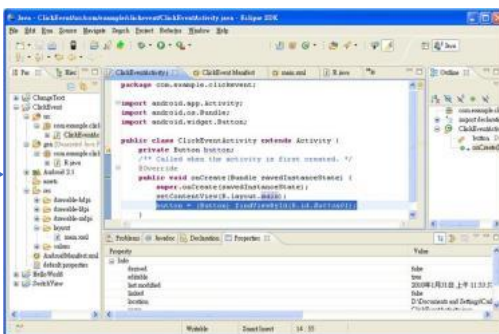
電路板、零件加工

模具科或機械群

專業群科與產業及進路關聯



網頁設計
APP應用程式
資料運用



程式設計



資訊科、
資料處理科



網頁設計



資料處理科、多媒體
設計科、廣告設計科

資料運用

資料處理科等

專業群科與產業及進路關聯

終端產品	製造/服務	職業分類	技高專業群科	科技校院
智慧型 手機 、 平板	造型、機身結構設計與製造	造型設計	機械群、設計群	工業設計系
		模具製造	模具科、機械科	機械工程系等
	電路系統設計與製造	IC設計	資訊科、電子科	電子工程系 電機工程系等
		電子電路	電子科、資訊科	電子工程系 資訊工程系等
	應用程式與數位內容	程式設計	資訊科 資料處理科	資訊工程系 資訊管理系等
		網頁設計	資料處理科 多媒體設計科	資訊管理系 多媒體設計系等
		資料應用	資料處理科	資訊工程系 資訊管理系等

還可以從哪裡認識職業或職群？



<一日系列>挑戰365行



技藝教育職群介紹

生涯發展教育專區

「百工一日-超牆職人」
360°VR職場影片日記



104工作世界



九年級參加技藝教育課程的學習優勢



比其他人更
早接觸該職
群的學習內
容



熟悉技藝競
賽模式



提早認識高
職生活



多學會一項
技能



更認識未來
職業世界



提早認識大
學相關科系，
學習歷程檔
案更聚焦

更清楚自己未來的升學與就業方向

九年級參加技藝教育課程的學習優勢

技優甄選入學：以技優生資格申請入學

- 完整參加完一學期之學程(未缺課超過1/3)且該職群成績達該班成績PR70以上
- 參加技藝競賽得獎

實用技能學程、產特 有優勢

五專(優先)免試入學：比序加1~3分(看原始分數)

技藝教育學生升學資訊-技優甄審

(115基北區技優甄審簡章)

名額：每科約2個名額，各校不一(公立學校每班內含2名，私立學校每班外加2名，北北基所有學校共同比序)

成績計算：僅看技藝班成績，不含會考、在校成績

說明	得分
教育局主辦技藝技能競賽	特優70分；優等65分；佳作60分
參加技藝教育課程表現優良 (PR70以上)	PR90↑:50分；PR80-90:45分； PR70-80:40分
全國性科展	依成績表現得分85-95不等

若想以技優生升學，建議九上就參加技藝班，因為教育局主辦的技藝競賽4月就比賽了

證書樣式參考

電機電子職群			
主題名稱		主題教學節數	
一、職群概論		3	
二、工業配線		16	
三、室內配線		16	
四、工業電子		16	
學期 成績	百分制 成績	T分數	PR 值
	88	50.46	42
每週修習3節			

藝術職群			
主題名稱		主題教學節數	
一、職群概論		3	
二、舞蹈類展演實務		24	
三、表演藝術類展演 實務		24	
學期成績	百分制成績	T分數	PR 值
	91	61.88	90
每週修習3節			

技藝教育學生升學資訊-產業特殊需求

產業特殊需求類科，指該類科具有下列二款以上情形者：

一、傳統、重要及基礎之行職業，具有急迫需求或轉型困難。

二、產業技術傳承困難，有人力斷層之虞。

三、學生就讀意願或就業意願較低。

四、設施、設備投資成本高。

對**學生**之補助：在校期間3年免學費及雜費(免申請、無門檻)

低收入戶子女、身心障礙子女優先入學

技藝教育學生升學資訊-產業特殊需求 (115產特簡章)

基北區115學年度：13校9群15科142名

招生學校	招生群別	招生名額 (進)表示為進修部，餘均為日間部	全校招生 總名額
新北市立瑞芳高級工業職業學校	土木與建築群	空間測繪科 4 名	4 名
新北市立三重高級商工職業學校	機械群	模具科 4 名、板金科 4 名 模具科(進) 2 名、板金科(進) 2 名	12 名
新北市立新北高級工業職業學校	機械群	模具科 4 名、鑄造科 4 名	8 名
新北市立鶯歌高級工商職業學校	設計群	陶瓷工程科 6 名	6 名
新北市立淡水高級商工職業學校	農業群	園藝科 4 名	4 名
臺北市立木柵高級工業職業學校	機械群	模具科 13 名、鑄造科 6 名、配管科 2 名	21 名

★優點特色：選讀適用科別，享有學費、雜費補助

技藝教育學生升學資訊-產業特殊需求 (115產特簡章)

基北區115學年度：13校9群15科142名

臺北市立南港高級工業職業學校	機械群	模具科 4 名、鑄造科 5 名	17 名
	動力機械群	重機科 4 名	
	土木與建築群	土木科 4 名	
臺北市立松山高級工農職業學校	農業群	園藝科 4 名	4 名
國立臺灣海洋大學附屬基隆海事高級中等學校	海事群	航海科 4 名、輪機科 4 名	20 名
	水產群	漁業科 3 名、水產養殖科 3 名	
	商業管理群	航運管理科 2 名	
	商業管理群	航運管理科(進) 4 名	
新北市私立中華商業海事職業學校	海事群	航海科 9 名、輪機科 18 名	27 名
新北市私立莊敬高級工業家事職業學校	農業群	園藝科 5 名	5 名
開南學校財團法人臺北市開南高級中等學校	家政群	照顧服務科 10 名	10 名
臺北市私立喬治高級工商職業學校	家政群	照顧服務科 2 名	4 名
		照顧服務科(進修部-週間二日上課) 2 名	
合計			142 名

技藝教育學生升學資訊-五專優先免試 (115五專優免簡章連結)

項目	分項目	積分上限	積分上限	主項目	積分上限
多元學習表現	競賽	7分	15分	<u>技藝優良</u>	<u>3分</u>
	服務學習	15分		弱勢身分	3分
			均衡學習	21分	
國中教育會考	國文、數學、英語、自然、社會	各科6.4分	32分	志願序(1~30)	26分
	寫作測驗	1分	1分	總積分【上限】	101分

技藝教育學生升學資訊-五專優免超額比序

本招生以免試生之 1.志願序、2.多元學習表現、3.技藝優良、4.弱勢身分、5.均衡學習、6.國中教育會考、7.寫作測驗等 7 個項目，作為比序總積分採計項目；其中「志願序」係為免試生選填登記參加分發的志願及其順序。

積分採計項目		積分上限	積分採計項目說明
志願序 (1~30)		26	每五志願為一群：第1-第5志願：26分、第6-第10志願：25分、第11-第15志願：24分、第16-第20志願：23分、第21-第25志願：22分、第26-第30志願：21分
多元學習表現	競賽	7	簡章“國際、全國、區域及縣市”競賽項目：7-1分 採計日期：國中就學期間至107.5.14(含)前為限
	★服務學習	15	
技藝優良		3	採計技藝教育課程平均總成績：90分以上：3分、80分以上未滿90分：2.5分、70分以上未滿80分：1.5分、60分以上未滿70分：1.0分
弱勢身分		3	低收入戶：3分；中低收入戶、支領失業給付、特殊境遇家庭：1.5分 (符合一項即可)
均衡學習		21	三領域學習:健體、藝文、綜合：7分/領域(五學期平均成績及格)
國中教育會考		32	國文、數學、英語、自然、社會：A++、A+、A、B++、B+、B、C 6.4分、6分、5分、4分、3分、2分、1分
寫作測驗		1	寫作測驗分六級分：6級分、5級分、4級分、3級分、2級分、1級分 1分、0.8分、0.6分、0.4分、0.2分、0.1分
總積分【上限】		101	會考科目違規每扣1點，則扣該科積分0.15分，至該科積分零分為止。 8

技藝教育學生升學資訊-實用技能學程 (115年簡章)

高職附設之實用技能學程，其課程規劃以專業技能為主、理論知識為輔

上課時依各校不同，可安排於日間或夜間

免學雜費

曾選習國中技藝教育應屆畢(結)業生優先分發(以技藝班表現為主)

臺北市招生學校：稻江商職、滬江高中、協和祐德高中、開南高中、景文高中

誰適合參加技藝教育課程？

有明顯職業性向
的九年級同學

有意願最重要
有意願最重要
有意願最重要

學習態度
也不可少

正在思考未來
升學方向的同
學

有意願進行職
業試探之九年
級學生

-衡量自己的學習重
心及時間安排

-參考在校學習表現、
性向測驗分數

怎麼知道要報名什麼職群？

參考過去職輔營的學習經驗

參考性向測驗結果

參考學校成績

參考多元智慧結果

和父母/孩子討論

和導師/輔導老師討論

所以，輔導活動課的測驗要好好寫!!

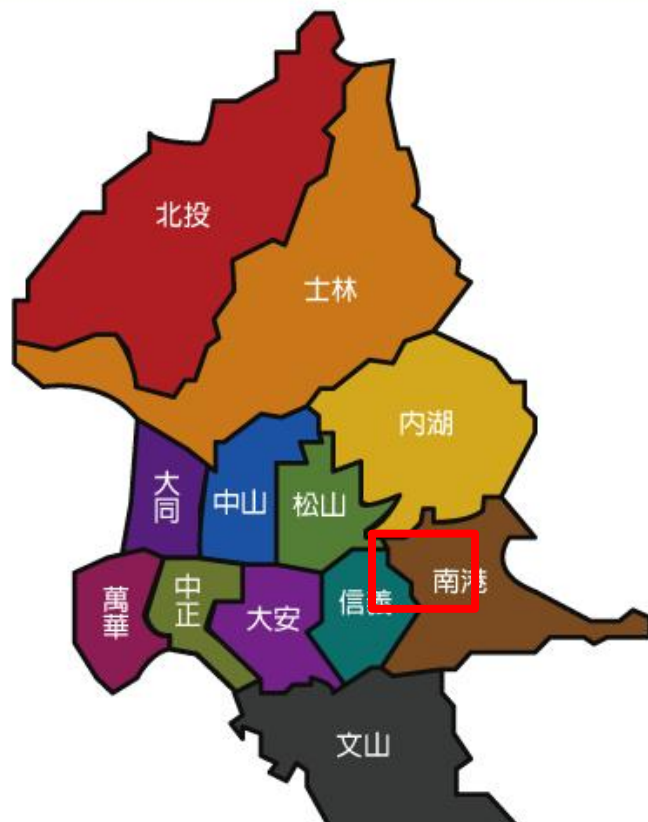
新編多元性向測驗成績-二代校務系統



臺北市政府教育局
DEPARTMENT OF EDUCATION
TAIPEI CITY GOVERNMENT

臺北市第二代國中校務行政系統

[回到選擇行政區](#) | [教育局](#) | [教育部十二年國民教育](#) | [國中畢業生多元進路宣導網站](#) | [臺北市高中高職網路博覽會](#) | [技藝教育資訊網](#) | [教育部生涯輔導資訊網](#) | [教育部學生適性輔導資訊網](#)



請選擇學校

臺北市立興雅國民中學
臺北市立永吉國民中學
臺北市立瑠公國民中學
臺北市立信義國民中學

D/M+身分證字號：DA123456789
密碼：學生證8碼

新編多元性向測驗成績-二代校務系統



國中新編多元性向測驗結果解釋

分測驗	測量能力	對應學科	相關職業及職群
語文推理	推斷兩對字詞所含意義間關係的能力(即語意了解)。 對建設性思考作抽象或概括推理之能力。	以複雜語文為主要學科的重要能力, Ex: 社會。	職業 : 商業、文書、客服人員、廣告業、行銷、出版業、法律工作、教育工作、新聞工作。 職群 : 化工、商業與管理、外語、農業、食品、家政、餐旅、水產、設計、藝術、衛生與護理。
數字推理	測量數學推理能力, 而不是只強調計算的熟練度。	數學、物理、資訊科學、工程及化學(理工學科)	職業 : 會計、實驗室研究工作、電腦程式設計、科技研發工作。 職群 : 機械、電機與電子、化工、土木與建築、商業與管理、農業、食品、餐旅、水產、設計。
圖形推理	推斷抽象圖形或符號變化所依循規則的能力。有助於彌補語文和數字推理能力的不足。亦稱抽象推理或流體認知能力。	自然、物理、數學、資訊科學、地理。	職業 : 電腦程式設計、機械、製圖、精密物件維修人員、研發創造工作。 職群 : 機械、動力機械、電機與電子、化工、土木與建築、家政、餐旅、水產、設計、藝術。
機械推理	測量應用基本的機械、工具配件及物理力學原理之能力。 可預測修理裝配和操作複雜的機械裝置方面之成功率。	數學、物理(理工學科)。	職業 : 機械工程師、資訊工程師、機械操作員、機械修護人員、機械裝配員、玩具和日常用具設計及製作人員、工廠中的人員。 職群 : 機械、動力機械、電機與電子、化工、土木與建築、水產、海事。
空間關係	測量立體空間關係之視覺觀察、視覺辨識、視覺想像、空間記憶及圖像記憶等能力。	物理、數學、地理、美術等。	職業 : 駕駛、地政測量、製圖、建築、裝潢、藝術、服裝設計、室內設計、彫刻印模、職業棋士。 職群 : 機械、動力機械、土木與建築、農業、家政、餐旅、海事、設計、藝術。

國中新編多元性向測驗結果解釋

中文詞語	辨認同義詞的中文成語，以及連接中文俗諺上下片語之使用能力。	國文、歷史、地理(語文類相關學科)。	職業： 秘書、作家、新聞事業、校對、廣告、行銷、圖書館員、編輯人員、旅遊業人員。 職群： 商業與管理、外語、食品、藝術。
英文詞語	辨別意義相近的英文詞彙，選擇正確的英文用法，以及推斷兩對英文字詞所含意義間關係的能力。	英文。	職業： 旅遊業、秘書、大眾傳播人員、外交人員、寫作人員、圖書館員、貿易人員。 職群： 商業與管理、外語、海事、衛生與護理。
知覺速度與確度測驗	測量快速而又準確的視覺辨識能力和短暫記憶力，是一種文書性向。受到視力、記憶力、情緒穩定及細心影響。	各科。	職業： 管理檔案、管理資料、校對、文書內勤等屬常規性工作。 需要辨認事物正確性的各種工作。 職群： 動力機械、電機與電子、外語、農業、食品、海事、衛生與護理。

各職群與測驗之參考

機械群	動力機械群	電機與電子群	化工群	土木與建築	商業與管理	外語群	設計群
數字推理 機械推理 空間關係 圖形推理	機械推理 空間關係 知覺速度 與確度 圖形推理	數字推理 圖形推理 機械推理 知覺速度 與確度	語文推理 數字推理 圖形推理 機械推理	數字推理 空間關係 圖形推理 機械推理	語文推理 數字推理 中文詞語 英文詞語	語文推理 中文詞語 英文詞語 知覺速度 與確度	空間關係 圖形推理 語文推理 數字推理
農業群	食品群	家政群	餐旅群	海事群	水產群	藝術群	衛生與護理
語文推理 數字推理 知覺速度 與確度 空間關係	語文推理 數字推理 中文詞語 知覺速度 與確度	語文推理 圖形推理 空間關係	語文推理 數字推理 圖形推理 空間關係	機械推理 空間關係 知覺速度 與確度 英文詞語	語文推理 數字推理 圖形推理 機械推理	語文推理 圖形推理 中文詞語 空間關係	語文推理 英文詞語 知覺速度 與確度

九年級技藝教育課程統整說明

對象	對技藝教育有興趣想探索，想更了解自己的學生 (有結業證書即可參加技藝教育相關入學管道)
內容	依 個人 志願選填職群，有機會成為技藝競賽選手 以 學期 為單位參加，不得任意退出 每週二下午 每學期最多 一個 職群(一年最多體驗2職群，或是同職群不同科) 搭乘大眾交通工具來回
115-1學 年度合作 學校	松山家商、松山工農、大安高工、育達高中、康寧大學五專部

115學年度-九年級技藝教育課程報名日期

	合作式技藝課程
報名時間	115年3月26日-4月7日
報名方式	(1)輔導室發下報名表，填妥報名資料後(報名表及家長同意書)繳交至輔導室幹事或資料組。 (2)報名表不足的班級可至輔導室資料組領取。 (#502)

遴輔會議:預計4月16日(四)中午召開

115學年度-九年級技藝教育課程報名

臺北市瑠公國民中學 115 學年度第 1 學期合作式技藝教育課程選修說明

- 依據：臺北市辦理合作式國中技藝教育課程注意事項及臺北市立瑠公國中 115 學年度合作式技藝教育課程實施計畫辦理。
- 目的：試探學生職業意向與生涯探索並增進對職業的瞭解，與以後是否就讀該高職無直接關係。
- 辦理對象及時程：

本校九年級學生得視其興趣、性向選修鄰近高職或五專所開辦的合作式國中技藝教育課程，學生上、下學期可選修各一個職群，上、下學期若重複選修相同職群需要換不同科別。
- 上課時間：每週二下午第 5-7 節，若有補課則為第 5-8 節。(如遇學校段考則向高職請假在校考試)
- 參加費用：學生免收費，交通費於期末依實際上課搭乘次數補助，一次上課補助 30 元。
- 115-1 合作學校及開課內容：

合作學校	開課職群
松山工農	化工群、農業群-花藝、農業群-園藝、食品群、食品群-烘焙、機械群、動力機械群、電機與電子-電子、電機與電子-資訊、電機與電子-電機、機械群-基礎電腦輔助製造
育達高職	家政群、家政群-寵物造型設計、餐旅群、食品群、藝術群、設計群、設計群-電競遊戲、設計群-新媒體設計、設計群-多媒體設計、設計群-3D 數位遊戲角色設計
松山家商	商業與管理群、設計群
康寧大學	設計群-多媒體設計、商業與管理群、電機與電子群-機器人、電機與電子群-軟體設計、醫護群
大安高工	機械群、動力機械群、電機電子群-基礎電子、電機與電子群-家電檢修、電機與電子群-工業配線

職群名稱	基礎課程
01機械群	職群概論/鉗工基礎工作/車床基礎工作/機械識圖與製圖/基礎電腦輔助製造/銑床工作
02動力機械群	職群概論/機車基本認識/汽車基本認識/引擎基礎實習/汽車美容
03電機與電子群	職群概論/基本工業配線/基本室內配線/基本電子應用/基本資訊應用/基本家用電器
04土木建築群	職群概論/鐵工與製圖/砌磚基本方法/砌磚方法/木工基本介紹/木作方法/基本素描
05化工群	職群概論/化學實驗安全/化學基礎操作/生活化學用品製造/趣味化學實驗
06商業與管理群	職群概論/中英文書寫處理/產品行銷實務/簡易記帳實務/門市銷售實務/程式設計實務
07設計群	職群概論/基礎素描/設計基礎/色彩原理/數位攝影/電腦繪圖
08農業群	職群概論/休閒農業資源應用/蔬菜栽培/觀賞植物栽培/寵物飼養保健/造園技術
09食品群	職群概論/中式素食加工/中式麵食加工/烘焙/菓蔬及特色食品加工/畜水產品加工
10家政群	職群概論/烹飪/美容/美髮/服飾/幼兒保育/時尚模特兒/家庭生活管理基礎實務
11餐旅群	職群概論/旅館實務/中餐廚藝製作/西餐廚藝製作/餐飲服務技術/飲料調製實務/旅遊技能實務
12水產群	職群概論/漁業基本技能/水產養殖基本技能/基礎生物/水產工作安全技能/水產生物包裝及水產工藝
13海事群	職群概論/船用配電實習/船舶機械修復/機械製圖/船舶銲接/船藝總機作業與操作/航海操作
14藝術群	職群概論/電影電視類展演實務/音樂類展演實務/表演藝術類展演實務/視覺藝術類展演實務
15醫護群	職群概論/護理基本工作/基礎急救照護/婦兒保健/高齡照護/醫學檢驗實務/口腔衛生與牙體技術實務/物理治療實務/職能治療實務/視光實務

- 週二下午原班科目成績計算：
 - 該科目每週一堂課：該科平時成績由技藝教育課程成績計算。
 - 該科目每週多堂課：平時成績由該科老師依比例計算，學生仍應參加段考，並採計段考成績
- 參加技藝教育的優勢：取得技藝教育修習證書對特定管道升學有加分機會（依招生簡章公告為主）：

*五專免試入學：依技藝班平均成績表現，可累計五專入學比序積分 1~3 分。

- *高職技優甄審：獲臺北市技藝競賽名次或技藝班 PR 值達 70 以上，可參加技優甄審入學管道。
- 生活管理與退班規定：
 - 同學一律在校吃完中餐才可離校，離校前先到輔導室簽到，同學一起出發前往上課地點，當天課程結束一起返校，需先至輔導室簽退後回班與班級一起放學。
 - 技藝教育聯絡簿確實填寫並給相關教師及家長簽名。
 - 無故遲到、曠課、延遲返校連續滿三次，由導師、輔導教師和生教組長依學生學習情形作決議辦理【退班】。
 - 學生態度欠佳、不服管教、與人發生衝突、恐嚇勒索、糾眾滋事或故意破壞設備等，依本校校規處分，並得視嚴重情形予以【退班】。
 - 分發完成後或開課後無故退班，記【警告乙次】。
 - 其他未盡事宜，詳見本校「臺北市立瑠公國民中學技藝教育課程學習規定」。
 - 學生缺課(含事、病、公假)節數達該學期上課節數的 1/3 者，依臺北市辦理合作式國中技藝教育課程注意事項規定，不核發職群修習證明書。

請各班於 115 年 4 月 7 日(二)前收費後交回輔導室

臺北市立瑠公國中 115 學年度第 1 學期學生選修合作式技藝教育課程回條

班級：八年____班 座號：____ 姓名：____
 本人已閱讀上述合作式技藝教育課程選修說明，有意願參加技藝課程，請填★志願表及加分項目。
無意願參加技藝課程，請家長簽名後交回導師。

★志願表(填數字排順位)		學號(八碼)：		生日： 年 月 日	
順位	松山工農	順位	育達高中	順位	康寧大學
	化工群		家政群		醫護群
	農業群-花藝		家政群-寵物造型設計		設計群-多媒體設計
	農業群-園藝		餐旅群		電機與電子群-機器人
	食品群		食品群		電機與電子群-軟體設計
	食品群-烘焙		藝術群		商業與管理群
	電機與電子-電子		設計群	順位	大安高工
	電機與電子-資訊		設計群-電競遊戲		機械群
	電機與電子-電機		設計群-新媒體設計		動力機械群
	動力機械群		設計群-多媒體設計		電機電子群
	設計群-3D數位遊戲角色設計		電機與電子群-基礎電子		
	機械群-基礎電腦輔助製造	順位	松山家商		電機與電子群-家電檢修
			商業與管理群		電機與電子群-工業配線
			設計群		

志願請填5個以上，可接受的都填，不想參加的不要填。只有這一次填寫機會，最終只會錄取一個。

- ★請依報名職群勾選性向測驗類別與分數：(報名機械群、動力機械群、電機與電子群填寫機械推理量表分數、土木與建築群填寫空間關係量表分數、商業與管理群填寫數字推理量表分數，其他則無)
機械推理：____分。 空間關係：____分。 數字推理：____分。
 ★參加寒暑假職輔營任職資料，每一場次以 0.5 分計，最高 5 分為限。需繳交研習證明書正本供檢，或影本做為附件，無法提供證明者不予計分。共參加____場次，共計____分。

家長簽名：____ 家長聯絡電話：____ 導師簽章：____

*補充說明：為確認資訊確實傳遞，無論有無意願，均需繳交家長簽名回條。



生涯探索

就是要勇於
嘗試

願意探索、願意嘗試就是給自己機會認識自己，不論探索結果如何，喜不喜歡這個職群，對自己都是收穫。



115學年度9年級 技藝教育課程招生

想利用每星期半天的時間探索技藝教育課程更加了解自己嗎?
想增加自己對於職業內容的理解嗎?
即將升九年級的你, 如果你有興趣...

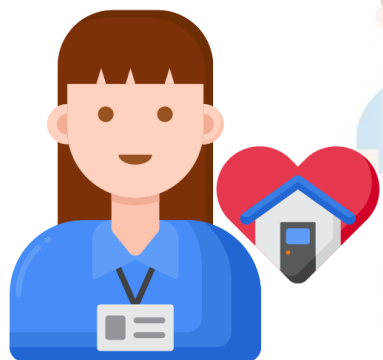
不要猶豫,

輔導室招募的就是你!!

報名日期:115年3月27日~4月7日

收件單位:
班級收齊後交至輔導室資料組#502或幹事#505

即將招生





預告~~115年度暑假國中生職業輔導研習營活動說明

一、活動內容：115年度暑假職輔營計有27所普技高中開設工、商、家事、藝術、其他等5類型(包含：土木與建築群、化工群、外語群、食品群、家政群、海事群、動力機械群、商業管理群、設計群、農業群、電機與電子群、機械群、餐旅群、藝術群 14職群)，共190個營隊，預計招收人數4,749人次。

二、營隊時間：115/7/1~8/12，視各營隊開辦日期。

三、活動費用：依研習天數繳交活動費，**每人每日新臺幣150元整**，低、中低收入戶、突遭變故學生得免繳納。供應午餐，報名經錄取後不論參加與否，不得以任何事由要求退還活動費。

四、報名、錄取公告、繳費事宜：請按日期上**酷課APP**報名！

2026暑假職輔營 皆使用**酷課APP(家長/學生帳號)**自行報名並繳費

- 第一次報名：4/2~4/9(17:00) 第一次公告錄取結果：4/10
- 第二次報名：4/11~4/15(17:00) 第二次公告錄取結果：4/20 第一、二次錄取學生繳費：4/30~5/6
- 第三次報名：5/16~5/20(17:00) 第三次公告錄取結果：5/21 第三次錄取學生繳費：5/30~6/2

五、注意事項：暑輔營活動需自行前往研習學校，午餐由承辦學校供應，報名前請謹慎考慮交通的安全性及便利性等相關問題。若臨時有事無法前往，也請主動提前聯繫承辦學校。

