

中華民國106年度 4-0501213

議會
審定

(自106年1月1日起至106年12月31日止)

臺北市政府教育局主管

臺北市地方教育發展基金－臺北市立瑠公國民中學

附屬單位預算之分預算

(特別收入基金)

主辦會計人員 吳秋香

機關長官 林明貴

臺北市地方教育發展基金－臺北市立瑠公國民中學

目次

中華民國106年度

一、財務摘要	第 1	頁
二、業務計畫及預算概要	第 3	—9 頁
三、主要表		
(一) 基金來源、用途及餘絀預計表	第 11	—12 頁
(二) 現金流量預計表	第 13	頁
四、附屬表		
(一) 基金來源－服務收入明細表	第 15	頁
(二) 基金來源－財產處分收入明細表	第 16	頁
(三) 基金來源－其他財產收入明細表	第 17	頁
(四) 基金來源－市庫撥款收入明細表	第 18	頁
(五) 基金來源－雜項收入明細表	第 19	頁
(六) 基金用途－國民教育計畫明細表	第 20	—35 頁
(七) 基金用途－一般行政管理計畫明細表	第 36	—39 頁
(八) 基金用途－建築及設備計畫明細表	第 40	—45 頁
五、參考表		
(一) 預計平衡表	第 47	—48 頁
(二) 各項費用彙計表	第 49	—54 頁
(三) 員工人數彙計表	第 55	頁
(四) 用人費用彙計表	第 56	—59 頁
(五) 單位(或計畫)成本分析表	第 60	頁
(六) 5年來主要業務計畫分析表	第 61	頁
(七) 固定項目明細表	第 62	頁

臺北市地方教育發展基金－臺北市立瑠公國民中學

40501213-1

財務摘要

中華民國106年度

單位：新臺幣元

項 目	本 年 度	上 年 度	比較增減(-)	%
經營成績：				
基金來源	144,165,201	156,261,631	-12,096,430	-7.74
基金用途	151,650,362	162,436,310	-10,785,948	-6.64
賸餘(短絀－)	-7,485,161	-6,174,679	-1,310,482	--
餘絀情形：				
基金餘額	3,762,873	11,248,034	-7,485,161	-66.55
現金流量(註)：				
現金及約當現金之淨增(減－)	-7,485,161	-6,174,679	-1,310,482	--

附註：現金流量係採現金及約當現金基礎，包括現金及自投資日起3個月內到期或清償之債權證券。

40501213-2

本 頁 空 白

業務計畫及預算概要

臺北市地方教育發展基金－臺北市立瑠公國民中學

業務計畫及預算概要

中華民國 106 年度

壹、基金概況

一、設立宗旨及願景：

(一) 本校遵照憲法第 158 及 160 條規定，教育文化應發展民族精神、自治精神，國民道德與健全體格、科學及生活智能，以培養青少年學七大學習領域及十大基本能力。

(二) 本校自 91 年度起依教育經費編列與管理法第 13 條規定設置「臺北市地方教育發展基金」，以促進教育健全發展，提昇教育經費運用績效。

二、組織概況（另附組織系統圖）：

本校設置校長 1 人，綜理全校校務，下設教務處、學生事務處、總務處、輔導室、會計室及人事室等單位。

內部分層業務如下：

教務處：秉承校長之命，辦理全校教務事項。

教學組：掌理課程編排、課業考查、學藝競賽、教學研究、教師進修、差假、教師調代課及缺補課之查核等事項。

註冊組：掌理註冊、編班、轉學、學籍保管、各項獎助學金補助及成績考查等有關學籍事項。

設備組：掌理教科書編選、教學用具之管理、保管及出版學校刊物等事項。

資訊組：掌理電腦設備及區域網路之管理、保管等事項。

學生事務處：秉承校長之命，辦理全校學生事務事項。

訓育組：掌理訓育計畫之擬定及辦理各類訓育等活動。

體育組：掌理學生體育活動、體格鍛鍊等事項。

生教組：掌理學生日常生活常規，辦理交通導護各項事項。

衛生組：掌理健康檢查，個人及環境衛生檢查、保健等事項。

總務處：秉承校長之命，辦理全校總務事項。

事務組：掌理校舍、校具、財產、物品採購保管、工程發包、監工及驗收。

文書組：掌理文件收發登錄、撰擬繕校、典守學校印信、檔案保管、整理各項會議紀錄及校史等事項。

出納組：掌理現金、零用金、票據、契約之保管等收支事項，辦理員工薪津發放及各項扣繳單據證明等。

輔導室：秉承校長之命，辦理全校學生學習輔導、生活輔導、生涯輔導等事項。

臺北市地方教育發展基金－臺北市立瑠公國民中學

業務計畫及預算概要

中華民國 106 年度

輔導組：掌理學生個案建立、學習輔導、生活輔導、生涯輔導及兩性教育、親職教育等事項。

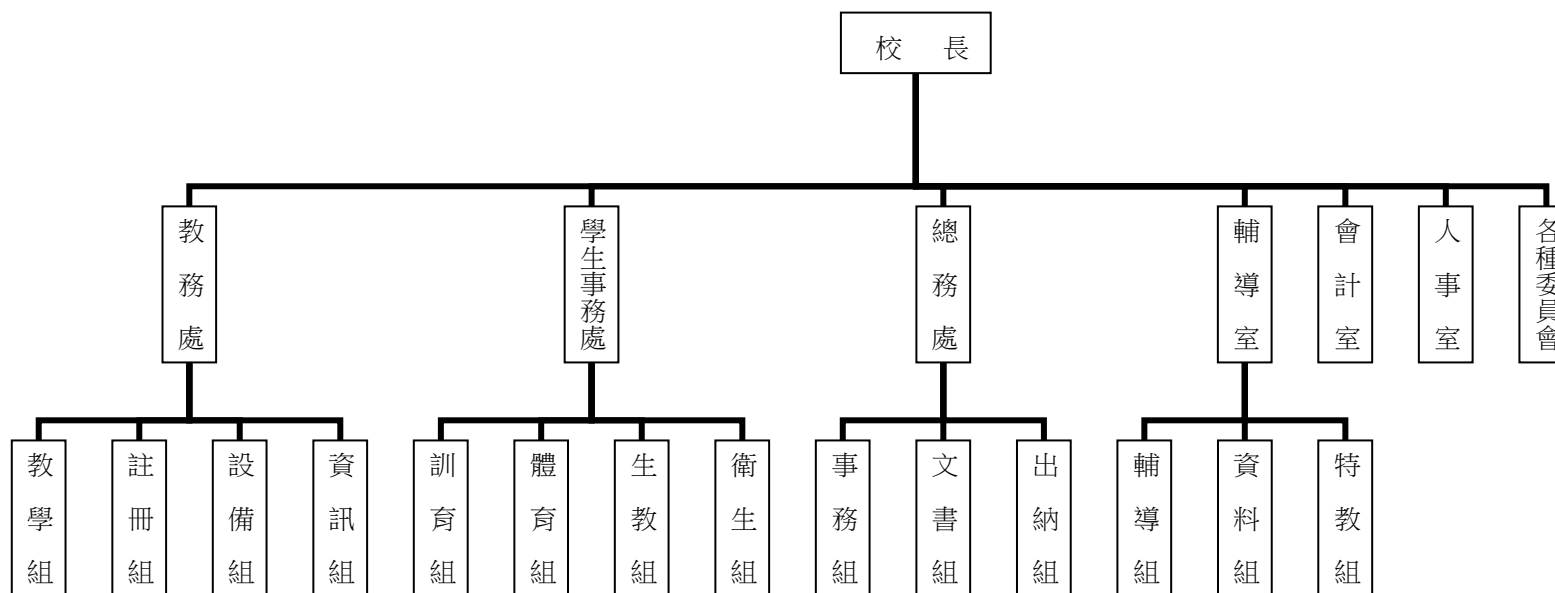
資料組：辦理輔導資料搜集建檔、組訓愛心家長、實施測驗、社區人力整合、出版親職刊物等事項。

特教組：擬訂特殊教育計畫章則、親師輔導諮詢、特教班甄選鑑別、實施各項診斷測驗、特教兒童追蹤輔導等事項。

會計室：秉承上級主計機關之監督與指導，並受校長之指揮，依法辦理歲計、會計、統計等事項。

人事室：秉承上級人事機關之監督與指導，並受校長之指揮，依法辦理人事管理查核等事項。

三、組織系統圖：



四、基金歸類及屬性：本校地方教育發展基金依據教育經費編列與管理法第 13 條規定設置，本基金為預算法第 4 條第 1 項第 2 款第 5 目所定之特別收入基金，以本府教育局為管理機關。

貳、業務範圍及經營趨勢

臺北市地方教育發展基金－臺北市立瑠公國民中學

業務計畫及預算概要

中華民國 106 年度

一、業務範圍：

- (一) 依據教育基本法培養學生健全人格，民主素養，法治觀念，人文涵養，強健體魄及思考判斷與創造能力。
- (二) 依據特殊教育法、特殊教育法施行細則及相關規定，設立身心障礙資源班及學習困難資源班，因材施教，以達適才適性發展之教育目標。

二、最近 5 年經營趨勢：

基金來源、用途及餘絀

單位：新臺幣元

來源 用途 餘絀	年度	102 年度決算 金 額	103 年度決算 金 額	104 年度決算 金 額	105 年度預算 金 額	106 年度預算 金 額
來源部分		176,734,967	178,647,820	172,718,874	156,261,631	144,165,201
用途部分		176,390,948	166,871,852	173,925,752	162,436,310	151,650,362
餘絀部分		344,019	11,775,968	-1,206,878	-6,174,679	-7,485,161

參、業務計畫

一、業務計畫及目標：

本年度業務計畫重點與預算配合情形及預期績效，詳列如下：

- (一) 國民教育計畫：本年度預算編列 124,639,069 元，預定招收普通班 32 班，特殊班 2 班合計 34 班，學生人數 700 人，新購電腦、機具、圖書等各科教學教具。另辦理教師甄選、開放場地、性別平等教育宣導活動、加強推動資優異教育、活化教學、人權、法治、品德教育、國中社團活動、輔導活動、教師專業成長研習、冬夏令營等項目。藉由革新教學方法，充實各科教材，提高教學效能。藉由辦理各項活動鍛鍊學生強健的身體，增進學生各項生活智能。
- (二) 一般行政管理計畫：本年度預算編列 22,174,333 元，係配合校務推動行政處室支援工作，進而增進校務運作。
- (三) 建築及設備計畫：本年度預算編列 4,836,960 元，係辦理專科教室環境改善工程、活動中心 3 樓空調設備改善工程、新購試辦 e 化學習平板電腦、

臺北市地方教育發展基金－臺北市立瑠公國民中學

業務計畫及預算概要

中華民國 106 年度

汰舊換新教學設備、電腦及周邊設備零組件，改善教學環境，增進教學效能，並提高行政效率。

二、執行政府重要政策：

- (一) 開啟多元智慧：尊重每個學生獨特的個性，以多元智慧的觀點協助 他找到生命的亮點，肯定天生我才必有用，能知於學，樂於學。
- (二) 培養生活能力：因應新世紀知識社會的到來，培養學生帶得走的能力，諸如人際溝通能力、資訊能力、終身學習能力、生涯規畫能力、問題解決能力等。
- (三) 蘊育人文情懷：在溫馨開放的校園文化中，孕育人文情懷，學會尊重、包容；建構生命的價值、完成人性的開展。
- (四) 建置溫馨民主的校園文化：
 - 1.以參與式管理、落實行政、教師會、家長會三者的良性互動。
 - 2.以學生第一，教學優先的觀念提昇行政服務效率。
 - 3.放下威權心態，開啟校園民主之風氣。
- (五) 推動適性教學：
 - 1.運用小班優勢，採多元化、活潑化的教學及評量。
 - 2.運用校內外資源，加強多元學習能力。
 - 3.關懷相對弱勢學生之教學及輔導。
 - 4.發展資訊教育，充實學生電腦運用之知能，並提昇教師運用電腦教學之能力。
- (六) 辦理發展性的訓輔活動：
 - 1.辦理各項活動、競賽及展演。
 - 2.推動校內外學習服務。
 - 3.發展績優社團及校隊，如排球隊、巧固球隊、打擊樂團、合唱團、管樂隊等。
 - 4.加強新興領域教育的辦理，並融入各科教學以收成效。

肆、預算概要

一、基金來源及用途之預計：

- (一) 本年度基金來源：服務收入 130,000 元，財產處分收入 36,377 元，其他財產收入 595,400 元，市庫撥款收入 143,240,815 元，雜項收入 162,609 元，

臺北市地方教育發展基金－臺北市立瑠公國民中學

業務計畫及預算概要

中華民國 106 年度

基金來源合計 144,165,201 元。

(二) 本年度基金用途：國民教育計畫 124,639,069 元，一般行政管理計畫 22,174,333 元，建築及設備計畫 4,836,960 元，基金用途合計 151,650,362 元。

二、基金餘絀之預計：本年度短絀 7,485,161 元。

三、現金流量之預計：本年度業務活動淨現金流出 7,485,161 元。

四、補辦預算事項：詳補辦預算明細表。

購置固定資產 4,211,593 元。

104 年度教育局學校設施改善準備，補助改善無障礙電梯工程，內屬設備部份移列固定資產 4,211,593 元。

伍、其他重要說明

一、本年度預算與上年度預算各項目增減之原因。

(一) 員工人數增減原因之分析：本年度校長 1 人，教師 79 人，行政人員 17 人，校警 2 人，技工 1 人，工友 2 人，總計 102 人，較上年度減列教師 9 人，職員 1 人。

(二) 基金來源、用途及餘絀各科目增減原因之分析：

1. 服務收入本年度預算數 130,000 元，較上年度預算數 130,000 元，無增減。

2. 財產處分收入本年度預算數 36,377 元，較上年度預算數 36,377 元，無增減。

3. 其他財產收入本年度預算數 595,400 元，較上年度預算數 364,400 元，依業務需要核實增列 231,000 元。

4. 市庫撥款收入本年度預算數 143,240,815 元，較上年度預算數 155,568,245 元，依業務需要核實減列 12,327,430 元。

5. 雜項收入本年度預算數 162,609 元，較上年度預算數 162,609 元，無增減。

6. 用人費用本年度預算數 136,065,812 元，較上年度預算數 147,001,908 元，依業務需要核實減列 10,936,096 元。

7. 服務費用本年度預算數 6,767,132 元，較上年度預算數 6,239,318 元，依業務需要核實增列 527,814 元。

8. 材料及用品費本年度預算數 1,666,858 元，較上年度預算數 1,582,068 元，依業務需要核實增列 84,790 元。

9. 租金、償債與利息本年度預算數 16,800 元，較上年度預算數 16,800 元，無增減。

10. 購建固定資產、無形資產及非理財目的之長期投資本年度預算數 4,836,960 元，較上年度預算數 5,285,816 元，依業務需要核實減列 448,856 元。

11. 會費、捐助、補助、分攤、照護、救濟與交流活動費本年度預算數 2,012,000 元，較上年度預算數 2,019,000 元，依業務需要核實減列 7,000 元。

臺北市地方教育發展基金－臺北市立瑠公國民中學

業務計畫及預算概要

中華民國 106 年度

12.其他本年度預算數 284,800 元，較上年度預算數 291,400 元，依業務需要核實減列 6,600 元。

二、105 學年度第 2 學期核定普通班 32 班、身心障礙資源班 1 班及學習困難資源班 1 班，共計 34 班，預定招收學生人數 700 人，106 學年度第 1 學期預估普通班 30 班、身心障礙資源班 1 班及學習困難資源班 1 班，共計 32 班，預定招收學生人數 650 人。

三、其他有關說明：無。

臺北市地方教育發展基金－臺北市立瑠公國民中學

40501213-9

補辦預算明細表

中華民國106年度

單位：新臺幣元

先行辦理 年 度	業務計畫 及用途別	項 目 名 稱	單 位	數 量	單 價	金 額	說 明	
104	建築及設備計畫	合計				4,211,593	104.10.19府教工字第10440687500號	
		購置固定資產				4,211,593		
		購置固定資產				4,211,593		
		擴充改良房屋建築及設備				2,963,261		
		外掛建物	式	1	2,963,261	2,963,261		教育局學校設施改善準備，補助改善無障礙電梯計畫，內屬設備部分移列固定資產。
		購置機械及設備				1,248,332		
		電梯	組	1	1,248,332	1,248,332	教育局學校設施改善準備，補助改善無障礙電梯計畫，內屬設備部分移列固定資產。	

備註：各管理機關(構)依預算法第 8 8 條規定補辦預算，應確係不及編入年度預算，且因經營環境發生重大變遷或正常業務(含執行中央補助款項目)之確實需要，並經主管機關核轉本府核准先行辦理者；不具急迫性之事項，仍應儘可能納入預算辦理。

本 頁 空 白

主 要 表

臺北市地方教育發展基金－臺北市立瑠公國民中學

40501213-11

基金來源、用途及餘絀預計表

中華民國106年度

單位：新臺幣元

前年度決算數	科 目		本年度預算數	上年度預算數	比較增減(－)
	編 號	名 稱			
172,718,874	4	基金來源	144,165,201	156,261,631	-12,096,430
508,420	43	勞務收入	130,000	130,000	
508,420	431	服務收入	130,000	130,000	
135,941	45	財產收入	631,777	400,777	231,000
116,471	451	財產處分收入	36,377	36,377	
19,470	45Y	其他財產收入	595,400	364,400	231,000
171,989,739	46	政府撥入收入	143,240,815	155,568,245	-12,327,430
168,504,295	462	市庫撥款收入	143,240,815	155,568,245	-12,327,430
3,485,444	46Y	政府其他撥入收入			
84,774	4Y	其他收入	162,609	162,609	
84,774	4YY	雜項收入	162,609	162,609	
173,925,752	5	基金用途	151,650,362	162,436,310	-10,785,948
135,418,495	53	國民教育計畫	124,639,069	134,031,056	-9,391,987
22,623,729	5L	一般行政管理計畫	22,174,333	23,119,438	-945,105
15,883,528	5M	建築及設備計畫	4,836,960	5,285,816	-448,856
-1,206,878	6	本期賸餘(短絀-)	-7,485,161	-6,174,679	-1,310,482
18,629,591	71	期初基金餘額	11,248,034	14,799,139	-3,551,105

臺北市地方教育發展基金－臺北市立瑠公國民中學

基金來源、用途及餘絀預計表

中華民國106年度

單位：新臺幣元

前年度決算數	科 目		本年度預算數	上年度預算數	比較增減（－）
	編 號	名 稱			
17,422,713	73	期末基金餘額	3,762,873	8,624,460	-4,861,587

臺北市地方教育發展基金－臺北市立瑠公國民中學

40501213-13

現金流量預計表

中華民國106年度

單位：新臺幣元

項 目		本年度預算數	說 明
編 號	名 稱		
81	業務活動之現金流量		
811	本期賸餘(短絀－)	-7,485,161	
813	業務活動之淨現金流入(流出－)	-7,485,161	
82	其他活動之現金流量		
82Z	其他活動之淨現金流入(流出－)		
83	現金及約當現金之淨增(淨減－)	-7,485,161	
84	期初現金及約當現金	15,862,187	
85	期末現金及約當現金	8,377,026	

註：本表係採現金及約當現金基礎，包括現金及自投資日起3個月內到期或清償之債權證券。

本 頁 空 白

附 屬 表

臺北市地方教育發展基金－臺北市立瑠公國民中學

40501213-15

基金來源－服務收入明細表

中華民國106年度

單位：新臺幣元

前年度決算數	上年度預算數	科 目		本 年 度 預 算 數				說 明
		編 號	名 稱	單 位	數 量	單 價	金 額	
508,420	130,000		合計				130,000	
508,420	130,000	431	服務收入				130,000	較上年度預算數130,000元，無增減。
				人	40	500	20,000	教師甄選報名費收入(收支對列)。
				人	50	800	40,000	暑期泳訓班報名費，普通票收入(收支對列)。
				人	100	700	70,000	暑期泳訓班報名費，學生票收入(收支對列)。

臺北市地方教育發展基金－臺北市立瑠公國民中學

基金來源－財產處分收入明細表

中華民國106年度

單位：新臺幣元

前年度決算數	上年度預算數	科 目		本 年 度 預 算 數				說 明
		編 號	名 稱	單 位	數 量	單 價	金 額	
116,471	36,377		合計				36,377	
116,471	36,377	451	財產處分收入	年	1	36,377	36,377	較上年度預算數36,377元，無增減。 財產、物品報廢殘值收入。

臺北市地方教育發展基金－臺北市立瑠公國民中學

40501213-17

基金來源－其他財產收入明細表

中華民國106年度

單位：新臺幣元

前年度決算數	上年度預算數	科 目		本 年 度 預 算 數				說 明
		編 號	名 稱	單 位	數 量	單 價	金 額	
19,470	364,400		合計				595,400	
19,470	364,400	45Y	其他財產收入				595,400	較上年度預算數364,400元，增加231,000元。
				年	1	8,000	8,000	員工消費合作社場地使用費。
				輛、年	34x1	600	20,400	教職員工停車收入。
				次	300	1,890	567,000	開放學校場地收入(收支對列)。

臺北市地方教育發展基金－臺北市立瑠公國民中學

基金來源－市庫撥款收入明細表

中華民國106年度

單位：新臺幣元

前年度決算數	上年度預算數	科 目		本 年 度 預 算 數				說 明
		編 號	名 稱	單 位	數 量	單 價	金 額	
168,504,295	155,568,245		合計				143,240,815	
168,504,295	155,568,245	462	市庫撥款收入	年	1	143,240,815	143,240,815	較上年度預算數155,568,245元，減少12,327,430元。市府補助款。

臺北市地方教育發展基金－臺北市立瑠公國民中學

40501213-19

基金來源－雜項收入明細表

中華民國106年度

單位：新臺幣元

前年度決算數	上年度預算數	科 目		本 年 度 預 算 數				說 明
		編 號	名 稱	單 位	數 量	單 價	金 額	
84,774	162,609		合計				162,609	
84,774	162,609	4YY	雜項收入				162,609	較上年度預算數162,609元，無增減。
				年	1	159,009	159,009	數位學生證補卡費、圖說工本費及採購案逾期罰款等收入。
				年	1	3,600	3,600	中央氣象局地震測報中心電費補助收入(收支對列)。

臺北市地方教育發展基金－臺北市立瑠公國民中學

基金用途－國民教育計畫明細表

中華民國106年度

單位：新臺幣元

前年度決算數	上年度預算數	科 目		本年度預算數				說 明
		編 號	名 稱	單位	數量	單價	金額	
135,418,495	134,031,056		合 計				124,639,069	
127,368,675	124,989,380	1	用人費用				115,060,849	
66,787,492	68,304,000	11	正式員額薪資				60,336,000	較上年度預算數68,304,000元，減少7,968,000元。
66,787,492	68,304,000	113	職員薪金	年	1	56,076,000	60,336,000	教職員74人薪金(詳用人費用彙計表)。
				年	1	4,260,000	4,260,000	教職員5人薪金(詳用人費用彙計表)。
3,628,152	792,000	12	聘僱及兼職人員薪資				712,800	較上年度預算數792,000元，減少79,200元。
3,628,152	792,000	124	兼職人員酬金	節	1,980	360	712,800	教師代課鐘點費，本校編制教師總人數 79人，按9分之1計，編列9人，每人220節，總節數9人x220節=1,980節。
427,709	885,797	13	超時工作報酬				884,662	較上年度預算數885,797元，減少1,135元。
380,334	804,997	131	加班費	年	1	557,332	781,462	不休假出勤加班費。
				人、小時	8x55	185	81,400	教職員各項業務加班費。

臺北市地方教育發展基金－臺北市立瑠公國民中學

40501213-21

基金用途－國民教育計畫明細表

中華民國106年度

單位：新臺幣元

前年度決算數	上年度預算數	科 目		本年度預算數				說 明
		編 號	名 稱	單位	數量	單價	金額	
47,375	80,800	133	誤餐費	年	1	43,200	43,200	不休假出勤加班費。
				人、小時	1x46	185	8,510	暑期泳訓班工作人員加班費(收支對列)。
				人、小時	4x4	185	2,960	教師甄選工作人員加班費(收支對列)。
				人、小時	4x109	185	80,660	開放學校場地管理人員加班費(收支對列)。
				人、小時	20x2	185	7,400	國中總務主任會議工作人員加班費。
				人次	460	80	36,800	教職員工逾時誤餐費。
				人次	40	80	3,200	身心障礙資源班工作人員逾時誤餐費(新增)。
				人次	160	80	12,800	運動會計畫辦理活動工作人員逾時誤餐費。
				人次	300	80	24,000	活化教學研習會議逾時誤餐費。
				人次	80	80	6,400	國中冬夏令營(含童軍活動) 便當誤餐費。
				人次	10	80	800	教師甄選工作人員便當(收支對列)。
				人次	240	80	19,200	國中總務主任會議參加學員及工作人員誤餐費。

臺北市地方教育發展基金－臺北市立瑠公國民中學

基金用途－國民教育計畫明細表

中華民國106年度

單位：新臺幣元

前年度決算數	上年度預算數	科 目		本年度預算數				說 明
		編 號	名 稱	單位	數量	單價	金額	
14,543,198	14,835,900	15	獎金				12,932,545	較上年度預算數14,835,900元，減少1,903,355元。
6,363,040	7,426,500	151	考績獎金	年	1	5,880,400	5,880,400	依考績法規定核發之獎金。
				年	1	545,000	545,000	依考績法規定核發之獎金。
8,180,158	7,409,400	152	年終獎金	年	1	5,983,500	5,983,500	依規定於年節加發之獎金。
				年	1	523,645	523,645	依規定於年節加發之獎金。
31,796,245	30,220,216	16	退休及卹償金				31,168,412	較上年度預算數30,220,216元，增加948,196元。
31,796,245	30,220,216	161	職員退休及離職金	年	1	4,601,376	4,601,376	提撥退撫基金。
				年	1	374,400	374,400	提撥退撫基金。
				年	1	25,000	25,000	退休人員年終慰問金。
				年	1	24,840,000	24,840,000	退休人員月退休金，69人 X30,000元X12月=24,840,000元。
		162	工員退休及離職金	年	1	1,327,636	1,327,636	技工退職金(新增)。
10,185,879	9,951,467	18	福利費				9,026,430	較上年度預算數9,951,467元，減少925,037元。
6,545,266	6,093,912	181	分擔員工保險費				5,356,260	

臺北市地方教育發展基金－臺北市立瑠公國民中學

40501213-23

基金用途－國民教育計畫明細表

中華民國106年度

單位：新臺幣元

前年度決算數	上年度預算數	科 目		本年度預算數				說 明
		編 號	名 稱	單位	數量	單價	金額	
				年	1	4,969,584	4,969,584	分擔公保、勞保、健保費。
				年	1	386,676	386,676	分擔公保、勞保、健保費。
118,500	224,000	183	傷病醫藥費				224,000	
				人	14	16,000	224,000	教職員健康檢查補助費。
781,921	913,500	187	員工通勤交通費				844,200	
				人、月、段	50x10x2	630	630,000	教職員工上下班交通費
				人、月、段	24x10x1	630	151,200	教職員工上下班交通費。
				人、月、段	5x10x2	630	63,000	教職員工上下班交通費。
2,740,192	2,720,055	18Y	其他福利費				2,601,970	
				年	1	224,000	224,000	休假旅遊補助費。
				年	1	16,000	16,000	休假旅遊補助費。
				年	1	650,000	650,000	退休人員子女教育補助費。
				人、年	5x1	6,000	30,000	退休人員三節慰問金。
				人、年	1x1	6,000	6,000	教職員遺族三節慰問金。
				年	1	354,250	354,250	喪葬補助費(35,425元X 5月X 2人=354,250元)。
				年	1	121,720	121,720	結婚補助費(30,430元X 2月X 2人=121,720元)。
				年	1	1,200,000	1,200,000	子女教育補助費。
4,036,033	5,512,918	2	服務費用				5,942,732	
1,138,048	2,740,418	21	水電費				3,065,588	較上年度預算數2,740,418元，增

臺北市地方教育發展基金－臺北市立瑠公國民中學

基金用途－國民教育計畫明細表

中華民國106年度

單位：新臺幣元

前年度決算數	上年度預算數	科 目		本年度預算數				說 明
		編 號	名 稱	單位	數量	單價	金額	
929,939	2,445,610	212	工作場所電費				2,545,520	加325,170元。
				年	1	1,815,120	1,815,120	班級電費。
				年	1	540,000	540,000	溫水游泳池電費。
				月	10	6,000	60,000	游泳池水電清潔維護費之電費。
				年	1	126,800	126,800	開放學校場地電費(收支對列)。
				年	1	3,600	3,600	中央氣象局設置監測儀器電費分攤(收支對列)(新增)。
206,034	294,808	214	工作場所水費				520,068	
				年	1	481,488	481,488	班級水費。
				月	10	3,858	38,580	游泳池水電清潔維護費之水費。
2,075		217	氣體費					
129,211	87,930	22	郵電費				84,073	較上年度預算數87,930元，減少3,857元。
14,935	10,800	221	郵費				10,800	
				學期	2	5,400	10,800	寄發通知單郵資。
114,276	77,130	222	電話費				73,273	
				年	1	73,273	73,273	公務聯繫電話費。
110,974	106,250	23	旅運費				96,950	較上年度預算數106,250元，減少9,300元。
74,329	88,350	231	國內旅費				79,050	

臺北市地方教育發展基金－臺北市立瑠公國民中學

40501213-25

基金用途－國民教育計畫明細表

中華民國106年度

單位：新臺幣元

前年度決算數	上年度預算數	科 目		本年度預算數				說 明
		編 號	名 稱	單 位	數 量	單 價	金 額	
20,160	7,100	236	貨物運費	人、天	13x3	1,550	60,450	校外教學隨隊人員出差旅費。
				年	1	18,600	18,600	因公市外出差旅費。
				學期	2	3,550	7,100	參加各種校外活動露營、展覽、慶典等運費。
16,485	10,800	23Y	其他旅運費	人次	360	30	10,800	教職員工因公外出洽辦公務或辦理活動所需公車票費
							101,165	較上年度預算數100,000元，增加1,165元。
119,650	100,000	24	印刷裝訂與廣告費				101,165	各項教材及報表等之印製費。
119,650	100,000	241	印刷及裝訂費	年	1	70,765	70,765	國中總務主任會議所需手冊、紀錄等印刷費。
1,406,898	1,249,940	25	修理保養及保固費	次	1	30,400	30,400	較上年度預算數1,249,940元，增加40,220元。
				學期	2	323,125	646,250	校舍修理、水電、校具及其他雜項修理費。
857,978	746,250	252	一般房屋修護費	學期	2	323,125	646,250	校舍修理、水電、校具及其他雜項修理費。
191,845	94,400	255	機械及設備修護費	年	1	32,800	32,800	電腦設備維護費（電腦專案計
							134,620	

臺北市地方教育發展基金－臺北市立瑠公國民中學

基金用途－國民教育計畫明細表

中華民國106年度

單位：新臺幣元

前年度決算數	上年度預算數	科 目		本年度預算數				說 明
		編 號	名 稱	單 位	數 量	單 價	金 額	
357,075	409,290	257	什項設備修護費	年	1	101,820	101,820	畫)。 游泳池水電清潔維護費之機械及設備修護費。
				學期	2	124,875	249,750	黑板課桌椅各項教育器材等之養護費。
				年	1	259,540	259,540	開放學校場地設備維護費(收支對列)。
628	12,800	26	保險費				6,000	較上年度預算數12,800元，減少6,800元。
	6,800	268	責任保險費					
628	6,000	26Y	其他保險費				6,000	
				人	150	40	6,000	暑期泳訓班學員保險費(收支對列)。
84,877	688,040	27	一般服務費				661,256	較上年度預算數688,040元，減少26,784元。
19,452	28,944	276	佣金、匯費、經理費及手續費				20,160	
				人、學期	560x2	18	20,160	委託超商代收學雜費手續費。
15,815	455,484	279	外包費				455,484	
				人、月	1x10	1,818	18,180	提撥救生員退休金。

臺北市地方教育發展基金－臺北市立瑠公國民中學

40501213-27

基金用途－國民教育計畫明細表

中華民國106年度

單位：新臺幣元

前年度決算數	上年度預算數	科 目		本年度預算數				說 明	
		編 號	名 稱	單位	數量	單價	金額		
49,610	27,612	27D	計時與計件人員酬金	人、年	1x1	36,050	36,050	救生員年終獎金。	
				人、月	1x10	3,694	36,940	救生員勞健保費。	
				人、月	1x10	28,840	288,400	救生員薪津。	
				人、年	1x1	7,210	7,210	暑期泳訓班救生員年終獎金。	
				人、月	1x2	28,840	57,680	暑期泳訓班救生員薪津。	
				人、月	1x2	3,694	7,388	分擔暑期泳訓班救生員勞保及健 保費。	
				人、月	1x2	1,818	3,636	提撥暑期泳訓班救生員退休金。	
							27,612		
				年	1	26,160	26,160	暑期泳訓班工讀生薪津(收支對 列)。	
				年	1	1,452	1,452	提撥暑期泳訓班工讀生勞退金(收支對列)。	
1,045,747	176,000	27F	體育活動費				158,000		
				人、年	74x1	2,000	148,000	文康活動費，本校編列教職員74 人，每人編列2,000元。	
				人、年	5x1	2,000	10,000	文康活動費，本校編列特殊及資 源教學教師5人，每人編列2,000 元。	
	527,540	28	專業服務費				637,540	較上年度預算數527,540元，增 加110,000元。	

臺北市地方教育發展基金－臺北市立瑠公國民中學

基金用途－國民教育計畫明細表

中華民國106年度

單位：新臺幣元

前年度決算數	上年度預算數	科 目		本年度預算數				說 明
		編 號	名 稱	單位	數量	單價	金額	
470,402	390,300	285	講課鐘點、稿費、出席審查及查詢費				401,500	
				節	36	1,600	57,600	分組活動外聘鐘點費。
				班、月	2x12	600	14,400	身心障礙資源班教材編輯費。
				節	6	1,600	9,600	身心障礙資源班外聘個案研討專家學者鐘點費。
				節	48	1,600	76,800	活化教學外聘講座鐘點費。
				節	145	500	72,500	加強推動國中資賦優異教育計畫辦理活動、研習等講座鐘點費。
				節	10	1,600	16,000	課後社團活動外聘講座鐘點費。
				節	15	1,600	24,000	國中輔導活動外聘講座鐘點費。
				節	5	1,600	8,000	性別平等教育宣導活動（含相關專業研習）外聘講座鐘點費。
				節	8	1,600	12,800	教師專業成長外聘講座鐘點費。
				節	12	800	9,600	教師專業成長研習內聘講座鐘點費。
				節	9	800	7,200	國中冬夏令營(含童軍活動) 內聘講座鐘點費。
				節	3	1,600	4,800	國中冬夏令營(含童軍活動) 外聘講座鐘點費。
				節	6	1,600	9,600	國中人權、法治、品德教育活動

臺北市地方教育發展基金－臺北市立瑠公國民中學

40501213-29

基金用途－國民教育計畫明細表

中華民國106年度

單位：新臺幣元

前年度決算數	上年度預算數	科 目		本年度預算數				說 明
		編 號	名 稱	單位	數量	單價	金額	
483,700	40,000	287	委託檢驗(定)試驗認證費	班、節	13x10	500	65,000	外聘講座酬勞費。
				節	3	800	2,400	暑期泳訓班教練指導鐘點費(收支對列)。
				節	2	1,600	3,200	技職教育免試及12年國教講座鐘點費。
				節	10	800	8,000	國中總務主任會議外聘講師鐘點費。
							119,800	國中總務主任會議內聘講師鐘點費。
				臺、年	4x1	1,200	4,800	飲水機水質檢驗費(新增)。
				年	1	40,000	40,000	建築物及消防安全設備檢修申報費等。
2,000	16,240	289	試務甄選費	年	1	75,000	75,000	校園山坡地水土保持設施監測費(新增)。
				年	1	16,240	16,240	教師甄選試務費用(收支對列)。
32,800		28A	電子計算機軟體服務費					
56,845	81,000	28Y	其他				100,000	
				年	1	100,000	100,000	開放學校場地保全費(收支對

臺北市地方教育發展基金－臺北市立瑠公國民中學

基金用途－國民教育計畫明細表

中華民國106年度

單位：新臺幣元

前年度決算數	上年度預算數	科 目		本年度預算數				說 明
		編 號	名 稱	單位	數量	單價	金額	
1,389,266	1,201,558	3	材料及用品費				1,322,888	列)。
686,411	419,200	31	使用材料費				542,930	較上年度預算數419,200元，增加123,730元。
686,411	419,200	315	設備零件				542,930	
				學期	2	33,600	67,200	辦公及教學所需事務用具。
				年	1	17,000	17,000	身心障礙資源班教學所需事物用具。
				組	2	5,100	10,200	磁性白板附鋁質單面旋轉架(由特教班設備費移列)(新增)。
				組	1	1,490	1,490	知動訓練桌遊(由特教班設備費移列)(新增)。
				組	1	520	520	知動訓練遊戲(由特教班設備費移列)(新增)。
				組	8	1,590	12,720	百葉窗型排風扇(由班級設備費移列)(新增)。
				臺	1	6,500	6,500	除濕機(由班級設備費移列)(新增)。
				套	175	1,258	220,150	學生課桌椅(由班級設備費移列)(新增)。
				件	2	9,575	19,150	模型CPR安妮半身(由班級設備費移列)(新增)。

臺北市地方教育發展基金－臺北市立瑠公國民中學

40501213-31

基金用途－國民教育計畫明細表

中華民國106年度

單位：新臺幣元

前年度決算數	上年度預算數	科目		本年度預算數				說明
		編號	名稱	單位	數量	單價	金額	
				臺	7	3,000	21,000	烹飪教室抽風機(不計工程管理費但提列委託技術服務費)(由專科教室環境改善工程移列)(新增)。
				臺	4	6,000	24,000	烹飪教室瓦斯爐(不計工程管理費但提列委託技術服務費)(由專科教室環境改善工程移列)(新增)。
				班、年	10x1	6,300	63,000	電腦設備維護及管理費(電腦專案計畫)。
				年	1	80,000	80,000	活化教學用圖書、教學物品、各項教學材料。
702,855	782,358	32	用品消耗				779,958	較上年度預算數782,358元，減少2,400元。
168,092	258,220	321	辦公(事務)用品				204,040	
				學期	2	19,000	38,000	教學所需文具、用品等。
				年	1	12,240	12,240	身心障礙資源班教學用文具用品。
				年	1	13,600	13,600	運動會計畫辦理活動用文具、紙張、資料夾等。
				年	1	67,200	67,200	活化教學用文具、紙張、印刷等經費。

臺北市地方教育發展基金－臺北市立瑠公國民中學

基金用途－國民教育計畫明細表

中華民國106年度

單位：新臺幣元

前年度決算數	上年度預算數	科 目		本年度預算數				說 明
		編 號	名 稱	單位	數量	單價	金額	
				年	1	13,000	13,000	加強推動國中資賦優異教育計畫辦理活動、研習等教學所需文具。
				年	1	26,000	26,000	國中輔導活動用文具用品等。
				年	1	2,000	2,000	性別平等教育宣導活動（含相關專業研習）用文具用品。
				年	1	27,600	27,600	教師專業成長研習用文具用品。
				年	1	4,400	4,400	國中人權、法治、品德教育活動用文具用品等。
37,608	99,040	322	報章什誌				95,200	
				學期	2	16,760	33,520	訂閱書報、雜誌等費用。
18,428	24,620	328	醫療用品(非醫療院所使用)	年	1	61,680	61,680	圖書(由班級設備費移列)。
							23,540	
				年	1	18,000	18,000	衛生、醫療用具。
				年	1	5,540	5,540	健康中心藥品。
478,727	400,478	32Y	其他				457,178	
				學期	2	127,000	254,000	教學用實驗器材、體育、衛生器材、各項教學材料等。
				年	1	82,000	82,000	電腦耗材（電腦專案計畫）。
				次	2	15,000	30,000	游泳池水電清潔維護費之消毒

臺北市地方教育發展基金－臺北市立瑠公國民中學

40501213-33

基金用途－國民教育計畫明細表

中華民國106年度

單位：新臺幣元

前年度決算數	上年度預算數	科 目		本年度預算數				說 明
		編 號	名 稱	單 位	數 量	單 價	金 額	
				年	1	54,500	54,500	劑。
				年	1	14,000	14,000	加強推動國中資賦優異教育計畫 辦理活動、研習等教學材料。
				年	1	9,600	9,600	課後社團活動器材費。
				年	1	2,878	2,878	國中冬夏令營(含童軍活動) 獎品 費及雜支等。
				年	1	10,200	10,200	暑期泳訓班招生用標語、紅布條 等(收支對列)。
43,500	16,800	4	租金、償債與利息				16,800	國中總務主任會議所需之各項材 料、名牌、茶水、場地佈置費。
38,700	12,000	44	交通及運輸設備租金				12,000	較上年度預算數12,000元，無增 減。
38,700	12,000	442	車租				12,000	
				輛	1	12,000	12,000	冬夏令營活動車租。
4,800	4,800	45	什項設備租金				4,800	較上年度預算數4,800元，無增 減。
4,800	4,800	451	什項設備租金				4,800	
				月	12	400	4,800	電錶月租費。
2,315,387	2,019,000	7	會費、捐助、補助、分攤 、照護、救濟與交流活				2,011,000	

臺北市地方教育發展基金－臺北市立瑠公國民中學

基金用途－國民教育計畫明細表

中華民國106年度

單位：新臺幣元

前年度決算數	上年度預算數	科 目		本年度預算數				說 明
		編 號	名 稱	單位	數量	單價	金額	
88,392	72,000	72	動費 捐助、補助與獎助				64,000	較上年度預算數72,000元，減少8,000元。
72,000	72,000	726	獎助學員生給與	班、學期	32x2	1,000	64,000	優秀學生獎學金。
16,392		72Y	其他					
2,226,995	1,947,000	74	補貼(償)、獎勵、慰問 、照護與救濟				1,947,000	較上年度預算數1,947,000元，無增減。
2,226,995	1,947,000	74Y	其他	人、日	177x200	55	1,947,000	清寒學生餐費補助。
265,634	291,400	9	其他				284,800	
265,634	291,400	91	其他支出				284,800	較上年度預算數291,400元，減少6,600元。
265,634	291,400	91Y	其他	團	2	8,000	16,000	童軍教育報名費場地佈置及其他支出等。
				人、週、次	3x40x10	63	75,600	執行學生路隊安全、導護費。
				年	1	45,200	45,200	運動會計畫辦理活動場地佈置、茶水、材料及其他支出等。
				年	1	72,000	72,000	活化教學用場地佈置、茶水及其他支出等。

臺北市地方教育發展基金－臺北市立瑠公國民中學

40501213-35

基金用途－國民教育計畫明細表

中華民國106年度

單位：新臺幣元

前年度決算數	上年度預算數	科 目		本年度預算數				說 明
		編 號	名 稱	單位	數量	單價	金額	
				人、學期	700x2	50	70,000	班級自治費。 國中人權、法治、品德教育活動 獎品費等。
				個	60	100	6,000	

臺北市地方教育發展基金－臺北市立瑠公國民中學

基金用途－一般行政管理計畫明細表

中華民國106年度

單位：新臺幣元

前年度決算數	上年度預算數	科 目		本年度預算數				說 明
		編 號	名 稱	單位	數量	單價	金額	
22,623,729	23,119,438		合 計				22,174,333	
21,695,289	22,012,528	1	用人費用				21,004,963	
14,335,130	14,544,000	11	正式員額薪資				13,884,000	較上年度預算數14,544,000元，減少660,000元。
12,004,790	12,408,000	113	職員薪金	年	1	11,760,000	11,760,000	教職員18人薪金(詳用人費用彙計表)。
1,172,100	1,104,000	114	工員工資	年	1	1,092,000	1,092,000	工員3人工資(詳用人費用彙計表)。
1,158,240	1,032,000	115	警餉	年	1	1,032,000	1,032,000	校警2人薪金(詳用人費用彙計表)。
634,768	652,788	13	超時工作報酬				623,455	較上年度預算數652,788元，減少29,333元。
634,768	652,788	131	加班費	年	1	569,065	569,065	不休假出勤加班費。
				人、小時	6x49	185	54,390	學校員工超時加班費(統籌業務費)。
3,324,925	3,560,800	15	獎金				3,395,500	較上年度預算數3,560,800元，減少165,300元。

臺北市地方教育發展基金－臺北市立瑠公國民中學

40501213-37

基金用途－一般行政管理計畫明細表

中華民國106年度

單位：新臺幣元

前年度決算數	上年度預算數	科 目		本年度預算數				說 明
		編 號	名 稱	單位	數量	單價	金額	
1,595,621	1,742,800	151	考績獎金	年	1	1,660,000	1,660,000	依考績法規定核發之獎金。
1,729,304	1,818,000	152	年終獎金	年	1	1,735,500	1,735,500	依規定於年節加發之獎金。
1,344,407	1,173,840	16	退休及卹償金				1,113,336	較上年度預算數1,173,840元，減少60,504元。
1,141,365	1,118,640	161	職員退休及離職金	年	1	1,058,736	1,058,736	提撥退撫基金。
203,042	55,200	162	工員退休及離職金	年	1	54,600	54,600	提撥勞工退休準備金。
2,056,059	2,081,100	18	福利費				1,988,672	較上年度預算數2,081,100元，減少92,428元。
1,454,215	1,364,460	181	分擔員工保險費	年	1	1,303,152	1,303,152	分擔公保、勞保、健保費。
257,186	332,640	187	員工通勤交通費	人、月、段	19x12x2	630	317,520	教職員工上下班交通費。
				人、月、段	4x12x1	630	30,240	教職員工上下班交通費
344,658	384,000	18Y	其他福利費	年	1	368,000	368,000	休假旅遊補助費。
582,600	726,400	2	服務費用				824,400	
104,200	248,000	27	一般服務費				246,000	較上年度預算數248,000元，減

臺北市地方教育發展基金－臺北市立瑠公國民中學

基金用途－一般行政管理計畫明細表

中華民國106年度

單位：新臺幣元

前年度決算數	上年度預算數	科 目		本年度預算數				說 明
		編 號	名 稱	單位	數量	單價	金額	
80,000	200,000	279	外包費	人、年	5x1	40,000	200,000	少2,000元。
24,200	48,000	27F	體育活動費	人、年	23x1	2,000	46,000	消化超額職工(技工、工友)業務外包費。
380,000	380,000	28	專業服務費				480,000	文康活動費，本校編列教職員18人、工員3人、校警2人，合計23人，每人編列2,000元。
380,000	380,000	28Y	其他	年	1	312,000	312,000	較上年度預算數380,000元，增加100,000元。
				年	1	168,000	168,000	校園安全夜間及例假日人力支援。
98,400	98,400	29	公共關係費				98,400	校園安全機械定點、機動巡邏等保全費用。
98,400	98,400	291	公共關係費	月	12	8,200	98,400	較上年度預算數98,400元，無增減。
345,840	380,510	3	材料及用品費				343,970	校長特別費。
345,840	380,510	32	用品消耗				343,970	較上年度預算數380,510元，減

臺北市地方教育發展基金－臺北市立瑠公國民中學

40501213-39

基金用途－一般行政管理計畫明細表

中華民國106年度

單位：新臺幣元

前年度決算數	上年度預算數	科 目		本年度預算數				說 明
		編 號	名 稱	單位	數量	單價	金額	
340,020	369,690	321	辦公(事務)用品	年	1	337,970	337,970	少36,540元。
5,820	10,820	325	服裝	人、套	2x1	1,500	3,000	校警夏服(成立第32年)。
				人、雙	2x1	1,100	2,200	校警皮鞋。
				雙	2	100	200	校警襪子。
				人、年	2x1	300	600	校警服裝配備。
		7	會費、捐助、補助、分攤、 照護、救濟與交流活動費				1,000	
		71	會費				1,000	新增項目
		713	職業團體會費				1,000	
				人、年	1x1	1,000	1,000	護理師公會會費(統籌業務費)(新增)。

臺北市地方教育發展基金－臺北市立瑠公國民中學

基金用途－建築及設備計畫明細表

中華民國106年度

單位：新臺幣元

前年度決算數	上年度預算數	科 目		本年度預算數				說 明
		編 號	名 稱	單位	數量	單價	金額	
15,883,528	5,285,816		合計				4,836,960	
15,883,528	5,285,816	5	購建固定資產、無形資產及非理財目的之長期投資				4,836,960	
6,424,078	3,252,780	51	購置固定資產				1,000,500	
6,424,078	3,252,780		一般建築及設備計畫				1,000,500	
2,963,261			校園整修工程					
2,963,261		513	擴充改良房屋建築及設備					
			e化學習試辦計畫				140,000	
		514	購置機械及設備				140,000	
				部	14	10,000	140,000	新購e化學習試辦計畫平板電腦(電腦專案計畫)。
383,057	371,280		班級設備				91,000	
227,900	48,880	514	購置機械及設備				13,000	
				架	1	13,000	13,000	汰舊換新傳真機(總務處)。
155,157	322,400	516	購置什項設				78,000	

臺北市地方教育發展基金－臺北市立瑠公國民中學

40501213-41

基金用途－建築及設備計畫明細表

中華民國106年度

單位：新臺幣元

前年度決算數	上年度預算數	科 目		本年度預算數				說 明
		編 號	名 稱	單位	數量	單價	金額	
			備	臺	2	39,000	78,000	汰舊換新撞球桌(學務處)。
216,677	143,500		學校設備				143,500	
216,677	143,500	514	購置機械及設備				143,500	汰舊換新單槍投影機(教務處)。
	16,000		特殊班設備	部	7	20,500	143,500	
	16,000	514	購置機械及設備					
1,589,000	793,000		資訊設備				626,000	
1,589,000	793,000	514	購置機械及設備				626,000	
				年	1	164,000	164,000	汰舊換新網路及資訊周邊設備(電腦專案計畫)。
				部	21	22,000	462,000	汰舊換新個人電腦(電腦專案計畫)。
1,272,083	1,929,000		校園設備					
1,248,332	340,500	514	購置機械及設備					
	1,194,800	515	購置交通及運輸設備					

臺北市地方教育發展基金－臺北市立瑠公國民中學

基金用途－建築及設備計畫明細表

中華民國106年度

單位：新臺幣元

前年度決算數	上年度預算數	科 目		本年度預算數				說 明
		編 號	名 稱	單位	數量	單價	金額	
23,751	393,700	516	購置什項設備					
	36,000	52	購置無形資產				36,000	
	36,000		一般建築及設備計畫				36,000	
	36,000		資訊設備				36,000	
	36,000	521	購置電腦軟體	年	1	36,000	36,000	電腦教學軟體費(電腦專案計畫)。
9,459,450	1,997,036	58	遞延支出(臺北市地方教育發展基金及臺北市臺北都會區捷運固定資產重置基金專用)				3,800,460	
9,459,450	1,997,036		一般建築及設備計畫				3,800,460	
			活動中心3樓空調設備改善工程				2,645,460	
		581	遞延修繕房屋建築支出				2,645,460	

臺北市地方教育發展基金－臺北市立瑠公國民中學

40501213-43

基金用途－建築及設備計畫明細表

中華民國106年度

單位：新臺幣元

前年度決算數	上年度預算數	科 目		本年度預算數				說 明
		編 號	名 稱	單位	數量	單價	金額	
							2,449,500	一、施工費
				平方公尺	6	8,500	51,000	擴增百葉迴風窗加大(含拆裝)。
				組	1	1,500,000	1,500,000	150RT氣冷冰水主機及安裝(複壓螺旋式)。
				組	2	90,000	180,000	冰水泵及安裝。
				組	1	20,000	20,000	膨脹水箱及安裝。
				式	1	100,000	100,000	吊運及施工架。
				式	1	80,000	80,000	既有設備拆除運棄。
				式	1	100,000	100,000	屋頂冰水管路配置工料費(含閥件保溫)。
				式	1	100,000	100,000	電源配置工料費。
				式	1	100,000	100,000	自動控制工料費。
				式	1	10,000	10,000	試車及測試費。
				式	1	208,500	208,500	室外主機雨遮不銹鋼(含基座及結構鋼樑)。
				式	1	146,970	146,970	二、委託技術服務費(總包價法)。
				式	1	48,990	48,990	三、工程管理費(按施工費2%提列)。
			專科教室環境改善工程				1,155,000	

臺北市地方教育發展基金－臺北市立瑠公國民中學

基金用途－建築及設備計畫明細表

中華民國106年度

單位：新臺幣元

前年度決算數	上年度預算數	科 目		本年度預算數				說 明
		編 號	名 稱	單位	數量	單價	金額	
		581	遞延修繕房屋建築支出				1,155,000	
				組	1	43,000	1,066,944	一、施工費
				公尺	10	6,300	43,000	烹飪教室教師工作桌及椅(340*70cm)。
				平方公尺	10	4,080	63,000	烹飪教室矮櫥櫃(120cm以下)。
				平方公尺	5	5,660	40,800	烹飪教室鋁窗(含拆除運棄、安裝)。
				平方公尺	40	1,160	28,300	烹飪教室鋁門(含拆除運棄、五金、安裝)。
				平方公尺	420	180	46,400	烹飪教室內牆貼面磚(含拆除運棄)。
				公尺	22	27,000	75,600	烹飪教室牆面及天花板粉刷。
				間	1	18,900	594,000	烹飪教室流理臺櫃含水槽。
				間	1	45,360	18,900	烹飪教室開關及插座整理及新增。
				式	1	30,000	45,360	烹飪教室分散式水槽給水排水(含打鑿、配管及水龍頭)。
				式	1	3,000	30,000	烹飪教室原排煙管整理、洗衣機移位安裝新設管線。
				式	1	30,334	3,000	烹飪教室掃具掛勾。
				式	1	30,334	30,334	烹飪教室意象設計及情境布置。

臺北市地方教育發展基金－臺北市立瑠公國民中學

40501213-45

基金用途－建築及設備計畫明細表

中華民國106年度

單位：新臺幣元

前年度決算數	上年度預算數	科 目		本年度預算數				說 明
		編 號	名 稱	單位	數量	單價	金額	
				式	1	7,000	7,000	烹飪教室金屬支架。
				間	1	26,250	26,250	烹飪教室舊有設施設備拆除運棄。
				公尺	5	3,000	15,000	烹飪教室隔間牆切割拆除。
				式	1	66,717	66,717	二、委託技術服務費(總包價法)。
				式	1	21,339	21,339	三、工程管理費(按施工費2%提列)。
9,459,450	1,997,036		校園整修工程					
9,459,450	1,997,036	581	遞延修繕房屋建築支出					

本 頁 空 白

参 考 表

臺北市地方教育發展基金－臺北市立瑠公國民中學

40501213-47

預計平衡表

中華民國106年12月31日

單位：新臺幣元

104年(前年)12月31日		科 目		106年12月31日		105年(上年)12月31日				比較 增減(-)
決 算 數		編 號	名 稱	預 計 數		預 計 數	調 整 數(±)	調 整 後 預 計 數		
金 額	%			金 額	%			金 額	%	
3,974,976,187	100.00		資產合計	3,961,316,347	100.00	3,637,529,278	331,272,230	3,968,801,508	100.00	-7,485,161
3,974,976,187	100.00	1	資產	3,961,316,347	100.00	3,637,529,278	331,272,230	3,968,801,508	100.00	-7,485,161
22,407,746	0.56	11	流動資產	8,747,906	0.22	17,890,165	-1,657,098	16,233,067	0.41	-7,485,161
22,036,866	0.55	111	現金	8,377,026	0.21	17,507,539	-1,645,352	15,862,187	0.40	-7,485,161
22,036,866	0.55	1112	銀行存款	8,377,026	0.21	17,507,539	-1,645,352	15,862,187	0.40	-7,485,161
		113	應收款項			32,626	-32,626			
		113Y	其他應收款			32,626	-32,626			
370,880	0.01	115	預付款項	370,880	0.01	350,000	20,880	370,880	0.01	
370,880	0.01	1154	預付費用	370,880	0.01	350,000	20,880	370,880	0.01	
1,527,584	0.04	12	投資、長期應收款項、貸墊款及準備金	1,527,584	0.04	1,984,048	-456,464	1,527,584	0.04	
1,527,584	0.04	124	準備金	1,527,584	0.04	1,984,048	-456,464	1,527,584	0.04	
1,465,373	0.04	1241	退休及離職準備金	1,465,373	0.04	1,848,660	-383,287	1,465,373	0.04	
62,211	0.00	124Y	其他準備金	62,211	0.00	135,388	-73,177	62,211	0.00	
3,951,040,857	99.40	13	其他資產	3,951,040,857	99.74	3,617,655,065	333,385,792	3,951,040,857	99.55	
3,951,040,857	99.40	131	什項資產	3,951,040,857	99.74	3,617,655,065	333,385,792	3,951,040,857	99.55	
		1315	暫付及待結轉帳項			7,208	-7,208			
3,951,040,857	99.40	1316	代管資產	3,951,040,857	99.74	3,617,647,857	333,393,000	3,951,040,857	99.55	
3,974,976,187	100.00		負債及基金餘額合計	3,961,316,347	100.00	3,637,529,278	331,272,230	3,968,801,508	100.00	-7,485,161
3,957,553,474	99.56	2	負債	3,957,553,474	99.91	3,628,904,818	328,648,656	3,957,553,474	99.72	
3,421,388	0.08	21	流動負債	3,421,388	0.09	7,303,604	-3,882,216	3,421,388	0.09	
3,255,068	0.08	212	應付款項	3,255,068	0.09	7,243,154	-3,988,086	3,255,068	0.09	
2,890,823	0.07	2123	應付代收款	2,890,823	0.07	2,499,285	391,538	2,890,823	0.07	
364,245	0.01	2125	應付費用	364,245	0.02	775,504	-411,259	364,245	0.02	
		2129	應付工程款			3,918,700	-3,918,700			

臺北市地方教育發展基金－臺北市立瑠公國民中學

預計平衡表

中華民國106年12月31日

單位：新臺幣元

104年(前年)12月31日		科 目		106年12月31日		105年(上年)12月31日				比較 增減(-)
決 算 數		編 號	名 稱	預 計 數		預 計 數	調 整 數(±)	調 整 後 預 計 數		
金 額	%			金 額	%			金 額	%	
		212Y	其他應付款			49,665	-49,665			
166,320	0.00	213	預收款項	166,320	0.00	60,450	105,870	166,320	0.00	
166,320	0.00	2133	預收收入	166,320	0.00	60,450	105,870	166,320	0.00	
3,954,132,086	99.48	22	其他負債	3,954,132,086	99.82	3,621,601,214	332,530,872	3,954,132,086	99.63	
3,954,132,086	99.48	221	什項負債	3,954,132,086	99.82	3,621,601,214	332,530,872	3,954,132,086	99.63	
1,625,856	0.04	2211	存入保證金	1,625,856	0.04	2,102,897	-477,041	1,625,856	0.04	
1,465,373	0.04	2213	應付退休及離職金	1,465,373	0.04	1,848,660	-383,287	1,465,373	0.04	
3,951,040,857	99.40	2214	應付代管資產	3,951,040,857	99.74	3,617,647,857	333,393,000	3,951,040,857	99.55	
		2215	暫收及待結轉帳項			1,800	-1,800			
17,422,713	0.44	3	基金餘額	3,762,873	0.09	8,624,460	2,623,574	11,248,034	0.28	-7,485,161
17,422,713	0.44	31	基金餘額	3,762,873	0.09	8,624,460	2,623,574	11,248,034	0.28	-7,485,161
17,422,713	0.44	311	基金餘額	3,762,873	0.09	8,624,460	2,623,574	11,248,034	0.28	-7,485,161
17,422,713	0.44	3111	累積餘額	3,762,873	0.09	8,624,460	2,623,574	11,248,034	0.28	-7,485,161

註：1.信託代理與保證資產(負債)前年度決算數0元，上年度調整後預計數0元，本年度預計數0元。2.或有資產(負債)0元。3.本基金自93年度起，本固定項目分開原則，將屬長期固定帳項，包括固定資產 52,802,226元、無形資產402,356元及長期債務0元等，另立帳類管理，未納入本表。

臺北市地方教育發展基金－臺北市立瑠公國民中學

40501213-49

各項費用彙計表

中華民國106年度

單位：新臺幣元

前年度 決算數	上年度 預算數	計畫別	合計	國民教育計畫	一般行政管理計畫	建築及設備計畫	
		用途別科目					
173,925,752	162,436,310	合計	151,650,362	124,639,069	22,174,333	4,836,960	
149,063,964	147,001,908	用人費用	136,065,812	115,060,849	21,004,963		
81,122,622	82,848,000	正式員額薪資	74,220,000	60,336,000	13,884,000		
78,792,282	80,712,000	職員薪金	72,096,000	60,336,000	11,760,000		
1,172,100	1,104,000	工員工資	1,092,000		1,092,000		
1,158,240	1,032,000	警餉	1,032,000		1,032,000		
3,628,152	792,000	聘僱及兼職人員薪資	712,800	712,800			
3,628,152	792,000	兼職人員酬金	712,800	712,800			
1,062,477	1,538,585	超時工作報酬	1,508,117	884,662	623,455		
1,015,102	1,457,785	加班費	1,404,917	781,462	623,455		
47,375	80,800	誤餐費	103,200	103,200			
17,868,123	18,396,700	獎金	16,328,045	12,932,545	3,395,500		
7,958,661	9,169,300	考績獎金	8,085,400	6,425,400	1,660,000		
9,909,462	9,227,400	年終獎金	8,242,645	6,507,145	1,735,500		
33,140,652	31,394,056	退休及卹償金	32,281,748	31,168,412	1,113,336		
32,937,610	31,338,856	職員退休及離職金	30,899,512	29,840,776	1,058,736		
203,042	55,200	工員退休及離職金	1,382,236	1,327,636	54,600		
12,241,938	12,032,567	福利費	11,015,102	9,026,430	1,988,672		

臺北市地方教育發展基金－臺北市立瑠公國民中學

各項費用彙計表

中華民國106年度

單位：新臺幣元

前年度 決算數	上年度 預算數	計畫別	合計	國民教育計畫	一般行政管理計畫	建築及設備計畫	
		用途別科目					
7,999,481	7,458,372	分擔員工保險費	6,659,412	5,356,260	1,303,152		
118,500	224,000	傷病醫藥費	224,000	224,000			
1,039,107	1,246,140	員工通勤交通費	1,161,720	844,200	317,520		
3,084,850	3,104,055	其他福利費	2,969,970	2,601,970	368,000		
4,618,633	6,239,318	服務費用	6,767,132	5,942,732	824,400		
1,138,048	2,740,418	水電費	3,065,588	3,065,588			
929,939	2,445,610	工作場所電費	2,545,520	2,545,520			
206,034	294,808	工作場所水費	520,068	520,068			
2,075		氣體費					
129,211	87,930	郵電費	84,073	84,073			
14,935	10,800	郵費	10,800	10,800			
114,276	77,130	電話費	73,273	73,273			
110,974	106,250	旅運費	96,950	96,950			
74,329	88,350	國內旅費	79,050	79,050			
20,160	7,100	貨物運費	7,100	7,100			
16,485	10,800	其他旅運費	10,800	10,800			
119,650	100,000	印刷裝訂與廣告費	101,165	101,165			
119,650	100,000	印刷及裝訂費	101,165	101,165			

臺北市地方教育發展基金－臺北市立瑠公國民中學

40501213-51

各項費用彙計表

中華民國106年度

單位：新臺幣元

前年度 決算數	上年度 預算數	計畫別 用途別科目	合計	計畫別		
				國民教育計畫	一般行政管理計畫	建築及設備計畫
1,406,898	1,249,940	修理保養及保固費	1,290,160	1,290,160		
857,978	746,250	一般房屋修護費	646,250	646,250		
191,845	94,400	機械及設備修護費	134,620	134,620		
357,075	409,290	什項設備修護費	509,290	509,290		
628	12,800	保險費	6,000	6,000		
	6,800	責任保險費				
628	6,000	其他保險費	6,000	6,000		
189,077	936,040	一般服務費	907,256	661,256	246,000	
19,452	28,944	佣金、匯費、經理費及手續費	20,160	20,160		
95,815	655,484	外包費	655,484	455,484	200,000	
	27,612	計時與計件人員酬金	27,612	27,612		
73,810	224,000	體育活動費	204,000	158,000	46,000	
1,425,747	907,540	專業服務費	1,117,540	637,540	480,000	
470,402	390,300	講課鐘點、稿費、出席審查及查詢費	401,500	401,500		
483,700	40,000	委託檢驗(定)試驗認證費	119,800	119,800		
2,000	16,240	試務甄選費	16,240	16,240		
32,800		電子計算機軟體服務費				
436,845	461,000	其他	580,000	100,000	480,000	

臺北市地方教育發展基金－臺北市立瑠公國民中學

各項費用彙計表

中華民國106年度

單位：新臺幣元

前年度 決算數	上年度 預算數	計畫別 用途別科目	合計	計畫別		
				國民教育計畫	一般行政管理計畫	建築及設備計畫
98,400	98,400	公共關係費	98,400		98,400	
98,400	98,400	公共關係費	98,400		98,400	
1,735,106	1,582,068	材料及用品費	1,666,858	1,322,888	343,970	
686,411	419,200	使用材料費	542,930	542,930		
686,411	419,200	設備零件	542,930	542,930		
1,048,695	1,162,868	用品消耗	1,123,928	779,958	343,970	
508,112	627,910	辦公(事務)用品	542,010	204,040	337,970	
37,608	99,040	報章什誌	95,200	95,200		
5,820	10,820	服裝	6,000		6,000	
18,428	24,620	醫療用品(非醫療院所使用)	23,540	23,540		
478,727	400,478	其他	457,178	457,178		
43,500	16,800	租金、償債與利息	16,800	16,800		
38,700	12,000	交通及運輸設備租金	12,000	12,000		
38,700	12,000	車租	12,000	12,000		
4,800	4,800	什項設備租金	4,800	4,800		
4,800	4,800	什項設備租金	4,800	4,800		
15,883,528	5,285,816	購建固定資產、無形資產及非 理財目的之長期投資	4,836,960			4,836,960
6,424,078	3,252,780	購置固定資產	1,000,500			1,000,500

臺北市地方教育發展基金－臺北市立瑠公國民中學

40501213-53

各項費用彙計表

中華民國106年度

單位：新臺幣元

前年度 決算數	上年度 預算數	計畫別	合計	國民教育計畫	一般行政管理計畫	建築及設備計畫	
		用途別科目					
2,963,261		擴充改良房屋建築及設備					
3,281,909	1,341,880	購置機械及設備	922,500			922,500	
	1,194,800	購置交通及運輸設備					
178,908	716,100	購置什項設備	78,000			78,000	
	36,000	購置無形資產	36,000			36,000	
	36,000	購置電腦軟體	36,000			36,000	
9,459,450	1,997,036	遞延支出(臺北市地方教育發展基金及臺北市臺北都會區捷運固定資產重置基金專用)	3,800,460			3,800,460	
9,459,450	1,997,036	遞延修繕房屋建築支出	3,800,460			3,800,460	
2,315,387	2,019,000	會費、捐助、補助、分攤、照護、救濟與交流活動費	2,012,000	2,011,000	1,000		
		會費	1,000		1,000		
		職業團體會費	1,000		1,000		
88,392	72,000	捐助、補助與獎助	64,000	64,000			
72,000	72,000	獎助學員生給與	64,000	64,000			
16,392		其他					
2,226,995	1,947,000	補貼(償)、獎勵、慰問、照護與救濟	1,947,000	1,947,000			
2,226,995	1,947,000	其他	1,947,000	1,947,000			

臺北市地方教育發展基金－臺北市立瑠公國民中學

各項費用彙計表

中華民國106年度

單位：新臺幣元

前年度 決算數	上年度 預算數	計畫別		合計	國民教育計畫	一般行政管理計畫	建築及設備計畫
		用途別科目					
265,634	291,400	其他		284,800	284,800		
265,634	291,400	其他支出		284,800	284,800		
265,634	291,400	其他		284,800	284,800		

臺北市地方教育發展基金－臺北市立瑠公國民中學

40501213-55

員工人數彙計表

中華民國106年度

單位：人

計畫及項目	本年度預算數	上年度預算數	本年度增減數	增減原因
合計	102	112	-10	
國民教育計畫部分	79	88	-9	
正式職員	79	88	-9	
一般行政管理計畫部分	23	24	-1	
正式職員	20	21	-1	
正式工員	3	3		

註：1.本表不包含臨時工員人數。

2.本表臨時職員係指奉准有案之約聘僱人員。

用人費用

中華民國

計畫及項目	合計	正式員額薪資	聘僱及兼職人員薪資	超時工作報酬	津貼	獎金		
						年終獎金	績效獎金	考績獎金
合計	136,065,812	74,220,000	712,800	1,508,117		8,242,645		8,085,400
國民教育計畫	115,060,849	60,336,000	712,800	884,662		6,507,145		6,425,400
職員薪金	60,336,000	60,336,000						
兼職人員酬金	712,800		712,800					
加班費	781,462			781,462				
誤餐費	103,200			103,200				
考績獎金	6,425,400							6,425,400
年終獎金	6,507,145					6,507,145		
職員退休及離職金	29,840,776							
工員退休及離職金	1,327,636							
分擔員工保險費	5,356,260							
傷病醫藥費	224,000							
員工通勤交通費	844,200							
其他福利費	2,601,970							
一般行政管理計畫	21,004,963	13,884,000		623,455		1,735,500		1,660,000
職員薪金	11,760,000	11,760,000						
工員工資	1,092,000	1,092,000						
警餉	1,032,000	1,032,000						

彙計表

106年度

單位：新臺幣元

其他獎金	退休及卹償金		資遣費	福 利 費					提繳費
	退休金	卹償金		分擔保險費	傷病醫藥費	提撥福利金	員工通勤交通費	其他福利費	
	32,281,748			6,659,412	224,000		1,161,720	2,969,970	
	31,168,412			5,356,260	224,000		844,200	2,601,970	
	29,840,776								
	1,327,636			5,356,260	224,000		844,200	2,601,970	
	1,113,336			1,303,152			317,520	368,000	

用人費用

中華民國

計畫及項目	合計	正式員額薪資	聘僱及兼職人員薪資	超時工作報酬	津貼	獎金		
						年終獎金	績效獎金	考績獎金
加班費	623,455			623,455				
考績獎金	1,660,000							1,660,000
年終獎金	1,735,500					1,735,500		
職員退休及離職金	1,058,736							
工員退休及離職金	54,600							
分擔員工保險費	1,303,152							
員工通勤交通費	317,520							
其他福利費	368,000							

註：本表不包含臨時工員薪津。

彙計表

106年度

單位：新臺幣元

其他獎金	退休及卹償金		資遣費	福 利 費					提繳費
	退休金	卹償金		分擔保險費	傷病醫藥費	提撥福利金	員工通勤交通費	其他福利費	
	1,058,736	54,600		1,303,152			317,520	368,000	

臺北市地方教育發展基金－臺北市立瑠公國民中學單位（或計畫）成本分析表

中華民國106年度

單位：新臺幣元

計畫別	單位	單位成本	數量	預算數	說明
合計				151,650,362	
國民教育計畫				124,639,069	
一般行政管理計畫				22,174,333	
建築及設備計畫				4,836,960	

臺北市地方教育發展基金－臺北市立瑠公國民中學

40501213-61

5年來主要業務計畫分析表

中華民國106年度

單位：新臺幣元

年 度 及 項 目	單 位	數 量	單位成本或 平均利(費)率	金 額	說 明
(本)年度預算數				124,639,069	
國民教育計畫				124,639,069	
(上)年度預算數				134,031,056	
國民教育計畫				134,031,056	
(前)年度決算數				135,418,495	
國民教育計畫				135,418,495	
(103)年度決算數				137,935,937	
國民教育計畫				137,935,937	
(102)年度決算數				140,800,416	
國民教育計畫				140,800,416	

臺北市地方教育發展基金－臺北市立瑠公國民中學

固定項目明細表

中華民國106年度

單位：新臺幣元

項 目	期初餘額	本年度增加	本年度減少	期末餘額	說 明
資產	52,168,082	1,036,500		53,204,582	
土地改良物	7,672,170			7,672,170	
房屋及建築	2,963,261			2,963,261	
機械及設備	24,222,719	922,500		25,145,219	
交通及運輸設備	2,348,270			2,348,270	
什項設備	14,595,306	78,000		14,673,306	
電腦軟體	366,356	36,000		402,356	

註：92年度以前已提列折舊524,886元(包括機械及設備累計折舊325,832元、交通及運輸設備累計折舊14,954元、什項設備累計折舊184,100元)及已攤銷費用31,462元，自93年度起，本固定項目分開原則，將屬長期固定帳項另立帳類管理(不再計提折舊及攤銷)。